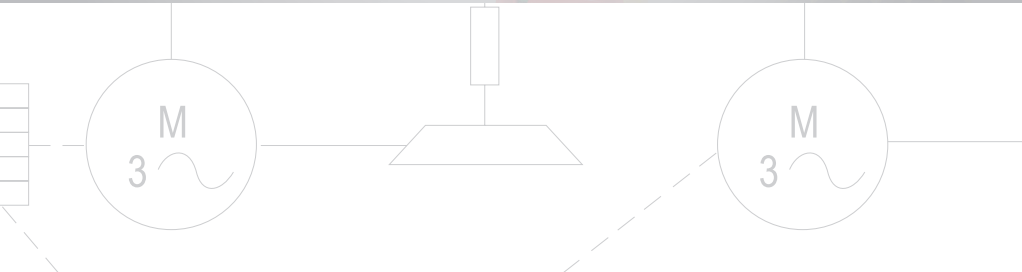
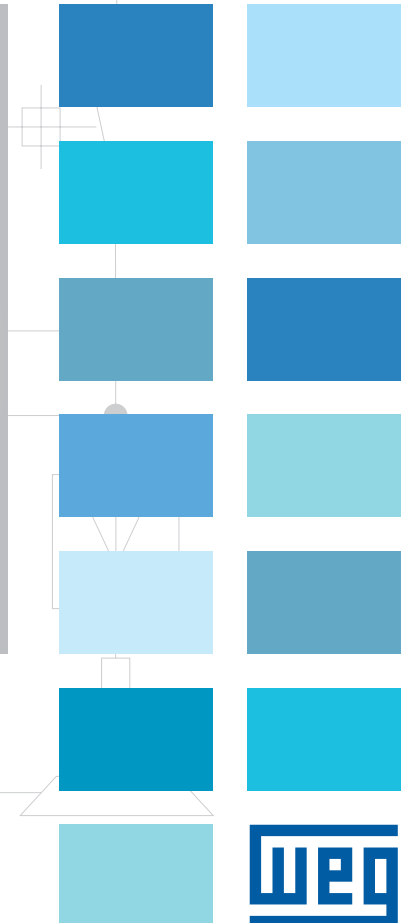
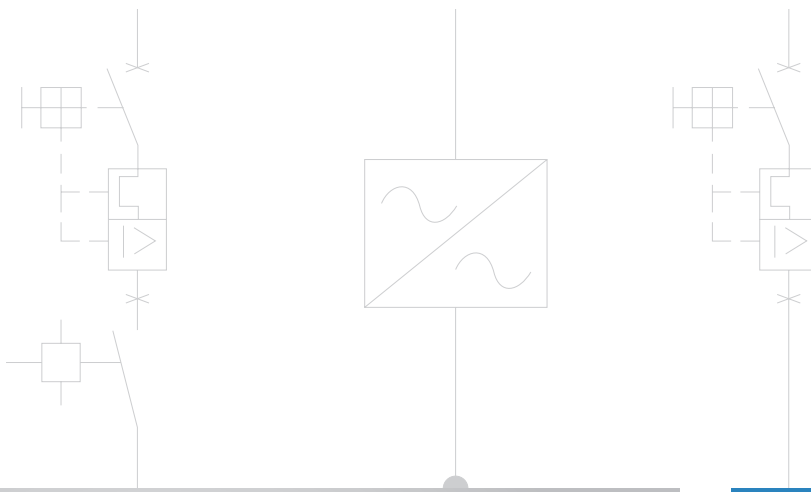


MSW

Interruptor-Seccionador





Interruptores-Seccionadores MSW

Sumario

| | |
|--|----|
| Introducción | 04 |
| Características Generales | 06 |
| Cómo Seleccionar el MSW de acuerdo con Su Aplicación | 08 |
| Interruptores-Seccionadores | 10 |
| Interruptor Seccionador Reversor | 10 |
| Accesorios | 12 |
| Dimensional | 15 |
| Interruptores-Seccionadores | 29 |

INTERRUPTORES-SECCIONADORES

Los interruptores-seccionadores MSW fueron desarrollados de acuerdo con la norma IEC 60947-3/UL 508 y posibilitan las conexiones de motores, máquinas y otros equipos. Utilizados también para accionamiento e interrupción de circuitos eléctricos bajo condiciones de carga.



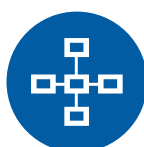
Diseño moderno y compacto, necesitando de poco espacio para su instalación



Completa línea de accesorios



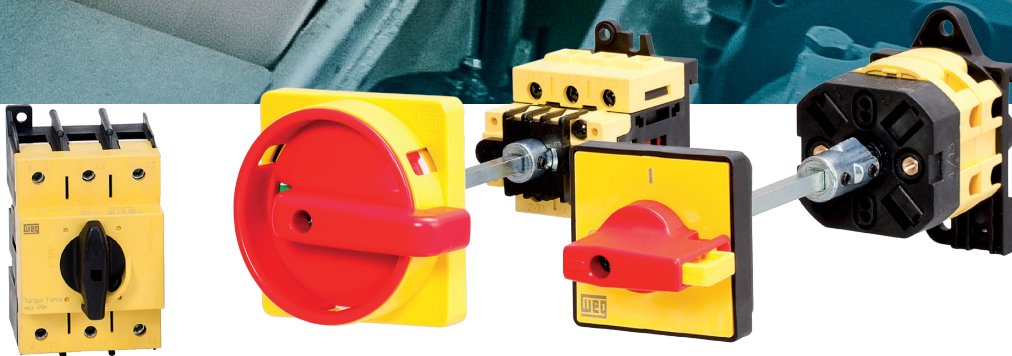
Terminales con gran protección IP20



Manija con grado de protección IP65
Las manijas permiten la utilización de hasta 3 candados



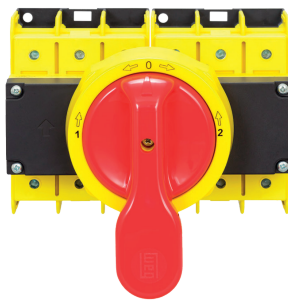
2 opciones de fijación de las llaves para diversas aplicaciones



Fijación por base



Fijación por la base - interruptor seccionador con mando directo



Fijación por la base - interruptor seccionador reversion



Fijación por la parte superior

Características Generales

| EN 60947-3 características | | | MSW 12 | MSW 16 | MSW 20 | MSW 25 | MSW 40 | MSW 63 | MSW 80 | |
|---|-----------------------|---------------------------------|----------------------------------|-----------|----------|------------------------|---------|-----------------------|--------|-------|
| Tensión nominal de operación Ue | | V | 690 | | | | | | | |
| Tensión nominal de aislamiento Ui | | V | 690 | | | | | | | |
| Tensión nominal de impulso soportable Uimp | | kV | 4 | 4 | 4 | 8 | 8 | 8 | 8 | |
| Corriente térmica nominal Ith | | A | 16 | 20 | 25 | 32 | 40 | 63 | 80 | |
| Corriente térmica nominal (encapsulado) Ithe | | A | 12 | 16 | 20 | 32 | 40 | 63 | 80 | |
| Frecuencia | | Hz | 50/60 | | | | | | | |
| Corriente nominal de operación Ie: corriente alterna | | | | | | | | | | |
| AC-21 A | 690 V | A | 12 | 16 | 20 | 32 | 40 | 63 | 80 | |
| AC-22 A | 500 V | A | - | - | - | - | - | - | - | |
| | 690 V | A | 12 | 16 | 20 | 25 | 32 | 63 | 80 | |
| AC-23 A | 3 fases 3 polos | 230 V | A/kW | 10/3 | 13/4 | 16/5 | 25/7,5 | 32/10 | 63/20 | 80/25 |
| | | 400 V | A/kW | 10/5,5 | 13/7,5 | 16/9 | 25/15 | 32/18,5 | 50/28 | 75/42 |
| | | 500 V | A/kW | 10/7,5 | 14/10 | 16/11 | 25/15 | 32/22 | 50/35 | 75/52 |
| | | 690 V | A/kW | 10/7,5 | 14/10 | 16/12,5 | 16/15 | 20/18,5 | 26/25 | 32/31 |
| AC ³⁾ | 2 fases 2 polos | 110 V | A/kW | 10/0,75 | 12/1,1 | 16/1,5 | - | - | - | - |
| | | 230 V | A/kW | 10/2 | 12/2,2 | 16/3,5 | - | - | - | - |
| | 3 fases 3 polos | 230 V | A/kW | 8/2,2 | 10/3 | 12/4 | 22/5,5 | 27/7,5 | 45/14 | 60/19 |
| | | 400 V | A/kW | 8/4 | 10/5,5 | 12/6,5 | 22/11 | 27/15 | 40/22 | 55/30 |
| Potencia nominal de interrupción AC-23 A (cos-φ 0,45) | 3 fases 3 polos | 500 V | A/kW | 8/5,5 | 10/7,5 | 12/8 | 22/11 | 22/15 | 35/24 | 45/31 |
| | | 690 V | A/kW | 6/5,5 | 8/7,5 | 10/9 | 22/11 | 16/15 | 22/21 | 25/24 |
| | | 230 V | A | 80 | 104 | 128 | 200 | 256 | 360 | 600 |
| | | 400 V | A | 80 | 104 | 128 | 200 | 256 | 320 | 536 |
| Potencia nominal de interrupción AC-23 A (cos-φ 0,45) | 3 fases 3 polos | 500 V | A | 80 | 112 | 128 | 176 | 216 | 280 | 536 |
| | | 690 V | A | 80 | 112 | 128 | 128 | 160 | 176 | 256 |
| | | 230 V | A | 300 | 300 | 300 | 800 | 800 | 1.200 | 1.500 |
| Soportabilidad a cortocircuito - Icw (1s) | | A | 300 | 300 | 300 | 800 | 800 | 1.200 | 1.500 | |
| Capacidad de establecimiento de cortocircuito (valor de pico) - Icm | | A | 1.200 | 1.200 | 1.200 | 1.500 | 1.500 | 2.200 | 2.800 | |
| Corriente nominal de impulso de cortocircuito soportable | | kA | 5 | 5 | 5 | 10 | 10 | 10/5 | 10/5 | |
| Fusible gG | 500 V | A | - | - | - | - | - | - | - | |
| | 690 V | A | 20 | 20 | 20 | 40 | 40 | 63/80 | 63/80 | |
| UL 508 características | | | | | | | | | | |
| Uso general | 600 V ca | A | 12 | 16 | 20 | 32 | 40 | 60 | 80 | |
| Carga de motores - estándar | Monofásico 2 polos | 120 V ca | HP(FLA) | 0,5 (9,8) | 1 (16) | 1,5 (20) | 1,5(20) | 2(24) | - | - |
| | | 240 V ca | HP(FLA) | 1 (8) | 1,5 (10) | 2 (12) | 3(17) | 5(28) | - | - |
| | Trifásico 3 polos | 240 V ca | HP(FLA) | 3 (9,6) | 5 (15,2) | 5 (15,2) | 7,5(22) | 10(28) | 10 | 15 |
| | | 480 V ca | HP(FLA) | 5 (7,6) | 7,5 (11) | 10 (14) | 10(14) | 15(21) | 25 | 30 |
| Clase de protección | Control | EN 60529 (UL 50) | IP65 (TYPE 1 - 4 - 4X - NEMA 4X) | | | | | | | |
| | Terminales | EN 60529 | IP20 | | | | | | | |
| Grupo de material | EN 60947-1 | | II | | | | | | | |
| Grado de polución | EN 60947-1 | | 3 | | | | | | | |
| Inflamabilidad | UL 94 | | V0 | | | | | | | |
| Temperatura ambiente | Operación | °C | -25 + 55 | | | | | | | |
| | Almacenamiento | °C | -30 + 70 | | | | | | | |
| Fuerza para accionamiento (3 polos) | | | 0,8 Nm (7,1 lb.in.) | | | 0,8 Nm (7,1 lb.in.) | | 1 Nm (8,85 lb.in.) | | |
| Conexión | | | | | | | | | | |
| Diámetro del bloque de terminales | | EN 60947-1 | A3 | | | A6 | | A8 | | |
| Tornillo del terminal | | | M3,5 | | | M4 | | M5 | | |
| Torque apriete de los terminales | EN 60947-1 | | 0,8 Nm | | | 1,2 Nm | | 3 Nm | | |
| | UL 508 | | 7,5 lb.in. (0,85 Nm) | | | 7 lb.in. (0,8 Nm) | | 32 lb.in. (3,6 Nm) | | |
| Sección de conexión | | | | | | | | | | |
| Cable flexible | Cable flexible | mm ² | 1x0,75/4 - 2x0,75/2,5 | | | 1,5-10 | | 6-25 | | |
| | AWG | | 16-12 | | | 12-6 | | 10-2 | | |
| Cable rígido | Cable rígido | mm ² | 1x0,75/4 - 2x0,75/2,5 | | | 1,5-16 | | 10-35 | | |
| | AWG | | 16-12 | | | 12-8 | | 10-2 | | |
| Ángulos de apertura | | | 90° | | | | | | | |
| Vida mecánica | | 120 operaciones por hora mil/cl | 750.000 | | | 100.000 | | | | |

Nota: los contactos auxiliares no están disponibles para los interruptores-seccionadores MSW 12, MSW 16, MSW 20, MSW 100.

| MSW 100 | MSW 125 | MSW 160 | Contactos auxiliares | MSWR 25 | MSWR 40 | MSWR 125 | MSWR 160 |
|----------------------------------|---------|---------|--------------------------|-------------------------------------|-------------------------------------|-------------------------------------|-------------------------------------|
| 690 | | | 690 | | | | |
| 690 | 800 | | 800 | | | | |
| 8 | 8 | 8 | 4 | 8 | 8 | 8 | 8 |
| 100 | 125 | 160 | 16 | 32 | 40 | 125 | 160 |
| 86 | 125 | 160 | 10 | 32 | 40 | 125 | 160 |
| 50/60 | | | | | | | |
| 100 | 125 | 100 | AC-15 240 V - 5 A | 32 | 40 | 125 | 160 |
| 100 | 125 | 160 | DC-13 250 V - 0,44 A | - | - | 125 | 160 |
| 85 | 125 | 160 | - | 25 | 32 | 125 | 160 |
| 70/22 | 125 | 160 | - | 25/7,5 | 32/10 | - | - |
| 67/37 | 125 | 160 | - | 25/15 | 32/18,5 | 125 | 160 |
| 67/45 | 100 | 125 | - | 25/15 | 32/22 | 100 | 125 |
| 38/37 | 80 | 100 | - | 16/15 | 20/18,5 | 80 | 100 |
| - | - | - | - | - | - | - | - |
| - | - | - | - | - | - | - | - |
| 60/18,5 | - | - | - | 22/5,5 | 27/7,5 | - | - |
| 55/30 | - | - | - | 22/11 | 27/15 | - | - |
| 55/37 | - | - | - | 22/11 | 27/18,5 | - | - |
| 32/30 | - | - | - | 16/11 | 20/15 | - | - |
| 560 | - | - | - | 200 | 256 | - | - |
| 536 | 1.280 | 1.280 | - | 200 | 256 | 1.000 | 1.280 |
| 536 | - | - | - | 200 | 256 | 800 | 1.000 |
| 304 | 800 | 800 | - | 128 | 160 | 640 | 800 |
| 1.500 | 3.000 | 3.000 | - | 800 | 800 | 3.000 | 3.000 |
| 2.840 | 4.500 | 4.500 | - | 1.500 | 1.500 | 4.500 | 4.500 |
| 10 | 15 | 15 | 1 | 10 | 10 | 10 | 10 |
| 100 | 125 | 125 | 10 | - | - | - | - |
| - | - | - | - | 40 | 40 | 125 | 125 |
| 100 | 125 | 160 | HD A600 AC Q600 DC | 32 | 40 | 125 | 150 |
| 3(34) | 20(108) | 20(108) | - | - | - | - | - |
| 10(50) | 40(104) | 40(104) | - | - | - | - | - |
| 10(28) | 25(68) | 25(68) | - | 7,5 (22) | 10 (28) | 25 (68) | 25 (68) |
| 25(34) | 50(65) | 50(65) | - | 10 (14) | 15 (21) | 50 (65) | 50 (65) |
| 30(32) | 60(62) | 60(62) | - | 15 (17) | 20 (22) | 60 (62) | 60 (62) |
| IP65 (TYPE 1 - 4 - 4X - NEMA 4X) | | | - | IP65 (TYPE 1 - 4 - 4X - NEMA 4X) | IP65 (TYPE 1 - 4 - 4X - NEMA 4X) | IP65 (TYPE 1 - 4 - 4X - NEMA 4X) | IP65 (TYPE 1 - 4 - 4X - NEMA 4X) |
| IP20 | | | | | | | |
| II | IIIa | IIIa | II | | | | |
| 3 | | | | | | | |
| V0 | | | | | | | |
| -25 / +55 | | | | | | | |
| -30 / +70 | | | | | | | |
| 1,5 Nm | 2,6 Nm | 2,6 Nm | - | 0,8 Nm | 1 Nm | 1,5 Nm | 1,5 Nm |
| A8 | -- | - | A2 | A6 | A8 | A11 | A11 |
| M5 | M8 | M8 | M3,5 | M4 | M5 | M8 | M8 |
| 3 Nm | 6 Nm | 6 Nm | 0,8 Nm | 1,2 Nm | 3 Nm | 6 Nm | 6 Nm |
| 32 lb.in. (3,6 Nm) | 6 Nm | 6 Nm | 12 lb.in. | 10,6 lb.in. | 32,0 lb.in. | 54 lb.in. | 54 lb.in. |
| 6-25 | 10/50 | 10/50 | 1-2,5 | 1,5-10 | 6-25 | 6-70 | 6-70 |
| 10-2 | 2/0-6 | 3/0-6 | 18-12 | 12-6 | 10-2 | 2/0 - 6 | 2/0 - 6 |
| 10-35 | 10-70 | 10-70 | 1-2,5 | 1,5-16 | 10-35 | 6-50 | 6-50 |
| 10-2 | 2/0-6 | 3/0-6 | 18-12 | 12-6 | 10-2 | - | - |
| 90° | | | 90° | | | | |
| 100.000 | | | 1.500.000 | | | | |
| 100.000 | | | | 100.000 | | | |
| 100.000 | | | | | | 30.000 | |
| 100.000 | | | | | | 30.000 | |

Selección

CÓMO SELECCIONAR EL MSW DE ACUERDO CON SU APLICACIÓN?



La línea MSW presenta una serie de accesorios y que pueden ser seleccionados de acuerdo con los requisitos de la aplicación. Vea abajo las cuatro etapas necesarias para la correcta selección del interruptor-seccionador MSW.

1 - Montaje

Los seccionadores-interruptores MSW son montados en la puerta del tablero, o en la base, de acuerdo con el modelo escogido.

- **Montaje en puerta:** en este sistema, el interruptor-seccionador es fijado en la puerta del tablero (parte superior) por medio de tornillos. El seccionador-interruptor y la manija permanecen siempre acoplados.
- **Montaje en la base:** el interruptor-seccionador es fijado en la base, así como la placa del tablero, por tornillos en el riel DIN. El interruptor-seccionador es acoplado a la manija rotativa, a través de un eje, siendo posible desacoplar el interruptor-seccionador de la manija cuando el seccionador-interruptor esté en la posición apagado.

2 - Corriente

El interruptor-seccionador debe presentar capacidad de corriente nominal igual o mayor a la corriente nominal del circuito o de la carga. La línea de interruptores-seccionadores MSW atiende aplicaciones hasta 160 A. Los valores nominales están presentados en la tabla de características generales (demostrado en la pág. 6).

3 - Eje y Manija

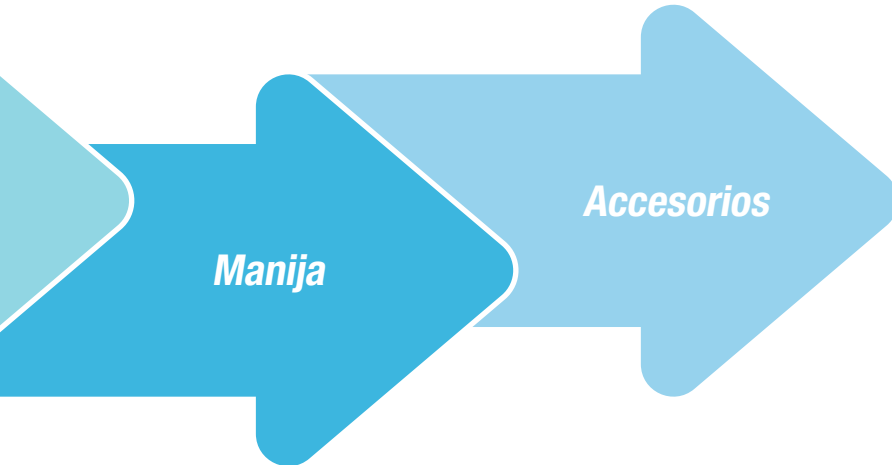
Las manijas del interruptor-seccionador MSW, desarrolladas con grado de protección IP65, permiten el uso de hasta 3 candados, cuando están en la posición de apagado, ofreciendo seguridad durante el mantenimiento.

Para los interruptores-seccionadores con montaje en la base, además de la manija, se hace necesario el uso de eje. Éste debe tener una largo igual o mayor a la distancia entre el interruptor-seccionador y la manija.

Las manijas para las líneas de los interruptores-seccionadores MSW están disponibles en los colores: rojo y amarillo o negro y gris.

De acuerdo con estas características, es posible definir un interruptor-seccionador estándar, no obstante, WEG ofrece otros accesorios que podrán ser requeridos para aplicaciones específicas.





MSW

SELECCIONADO!

4 - Accesorios

4.a - Contactos Auxiliares

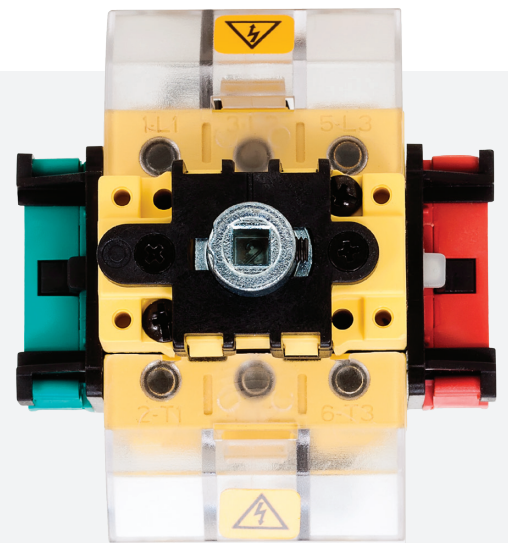
La línea MSW está provista de contactos auxiliares para montaje en la parte lateral de los interruptores-seccionadores. A cada lado del interruptor-seccionador es posible montar un contacto auxiliar, conforme es demostrado en la figura de al lado.

4.b - Cubrebornes

En cumplimiento de la norma reguladora NR10, la línea MSW provee accesorios de protección contra toques accidentales, a través del uso de tapas de protección denominadas cubrebornes, reduciendo el riesgo de contacto directo con los terminales de los interruptores-seccionadores.

4.c - Polo Adicional

Para aplicaciones que necesitan seccionamiento del neutro, la línea MSW presenta un polo adicional de neutro, éste puede ser montado al lado del interruptor-seccionador.



Ejemplo de interruptor-seccionador con 2 contactos auxiliares y 2 cubrebornes.



Interruptores-Seccionadores

Fijación por la Parte Superior

| Referencia | Corriente (A) | Fijación de la llave | Polos | Eje (mm) | Código |
|-----------------------------|---------------|----------------------|-------|----------|----------|
| MSW 12 P-3 H ¹⁾ | 12 | Parte superior | 3 | - | 12258388 |
| MSW 12 P-3 ²⁾ | | Parte superior | 3 | - | 12258305 |
| MSW 12 P-2 H ¹⁾ | | Parte superior | 2 | - | 12258395 |
| MSW 12 P-2 ²⁾ | 16 | Parte superior | 2 | - | 12258391 |
| MSW 16 P-3 H ¹⁾ | | Parte superior | 3 | - | 12258389 |
| MSW 16 P-3 ²⁾ | | Parte superior | 3 | - | 12258306 |
| MSW 16 P-2 H ¹⁾ | | Parte superior | 2 | - | 12258397 |
| MSW 16 P-2 ²⁾ | 20 | Parte superior | 2 | - | 12258392 |
| MSW 20 P-3 H ¹⁾ | | Parte superior | 3 | - | 12258390 |
| MSW 20 P-3 ²⁾ | | Parte superior | 3 | - | 12258307 |
| MSW 20 P-2 H ¹⁾ | 25 | Parte superior | 2 | - | 12258438 |
| MSW 20 P-2 ²⁾ | | Parte superior | 2 | - | 12258394 |
| MSW 25 P-3 H ¹⁾ | | Parte superior | 3 | - | 11898918 |
| MSW 25 P-3 ²⁾ | 40 | Parte superior | 3 | - | 11898714 |
| MSW 40 P-3 H ¹⁾ | | Parte superior | 3 | - | 11898886 |
| MSW 40 P-3 ²⁾ | 63 | Parte superior | 3 | - | 11898883 |
| MSW 63 P-3 H ¹⁾ | | Parte superior | 3 | - | 11898922 |
| MSW 63 P-3 ²⁾ | 80 | Parte superior | 3 | - | 11898884 |
| MSW 80 P-3 H ¹⁾ | | Parte superior | 3 | - | 11898923 |
| MSW 80 P-3 ²⁾ | 100 | Parte superior | 3 | - | 11898885 |
| MSW 100 P-3 H ¹⁾ | | Parte superior | 3 | - | 11898945 |
| MSW 100 P-3 ²⁾ | | Parte superior | 3 | - | 11898887 |



Notas: 1) El suministro estándar incluye manija rotativa para puerta de tablero en color rojo y espejo en color amarillo.
2) Suministro solamente del mecanismo del interruptor-seccionador (sin la manija rotativa).
3) Suministro del interruptor-seccionador con manija negra bajo consulta.

Fijación por la Base - Interruptor Seccionador con Mando Directo

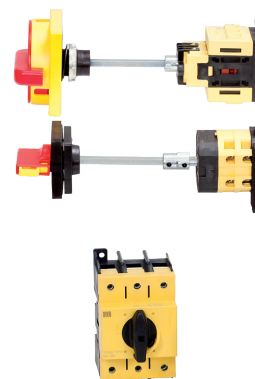
| Referencia | Corriente (A) | Fijación de la llave | Polos | Eje (mm) | Código |
|---------------|---------------|----------------------|-------|----------|----------|
| MSWD 12 B3 HB | 12 | Base | 3 | - | 12736260 |
| MSWD 16 B3 HB | 16 | Base | 3 | - | 12736261 |
| MSWD 20 B3 HB | 20 | Base | 3 | - | 12736262 |
| MSWD 25 B3 HB | 25 | Base | 3 | - | 12736263 |
| MSWD 40 B3 HB | 40 | Base | 3 | - | 12736264 |
| MSWD 63 B3 HB | 63 | Base | 3 | - | 12736265 |
| MSWD 80 B3 HB | 80 | Base | 3 | - | 12736266 |



Nota: manija rotativa en color negro.

Fixação por Base

| Referencia | Corriente (A) | Fijación de la llave | Polos | Eje (mm) | Código |
|-----------------------------|---------------|----------------------|-------|----------|----------|
| MSW 12 B-3 H ¹⁾ | 12 | Base | 3 | 85 | 12258443 |
| MSW 12 B-3 ²⁾ | | Base | 3 | - | 12258440 |
| MSW 12 B-2 H ¹⁾ | | Base | 2 | 85 | 12258459 |
| MSW 12 B-2 ²⁾ | 16 | Base | 2 | - | 12258446 |
| MSW 16 B-3 H ¹⁾ | | Base | 3 | 85 | 12258444 |
| MSW 16 B-3 ²⁾ | | Base | 3 | - | 12258441 |
| MSW 16 B-2 H ¹⁾ | | Base | 2 | 85 | 12258460 |
| MSW 16 B-2 ²⁾ | 20 | Base | 2 | - | 12258447 |
| MSW 20 B-3 H ¹⁾ | | Base | 3 | 85 | 12258445 |
| MSW 20 B-3 ²⁾ | | Base | 3 | - | 12258442 |
| MSW 20 B-2 H ¹⁾ | 25 | Base | 2 | 85 | 12258461 |
| MSW 20 B-2 ²⁾ | | Base | 2 | - | 12258458 |
| MSW 25 B-3 H ¹⁾ | 40 | Base | 3 | 85 | 11898938 |
| MSW 25 B-3 ²⁾ | | Base | 3 | - | 11898940 |
| MSW 40 B-3 H ¹⁾ | 63 | Base | 3 | 85 | 11898925 |
| MSW 40 B-3 ²⁾ | | Base | 3 | - | 11898946 |
| MSW 63 B-3 H ¹⁾ | 80 | Base | 3 | 85 | 11898942 |
| MSW 63 B-3 ²⁾ | | Base | 3 | - | 11898924 |
| MSW 80 B-3 H ¹⁾ | 125 | Base | 3 | 85 | 11898941 |
| MSW 80 B-3 ²⁾ | | Base | 3 | - | 11898926 |
| MSW 125 B-3 H ¹⁾ | 160 | Base | 3 | 300 | 11898943 |
| MSW 125 B-3 ²⁾ | | Base | 3 | - | 11898939 |
| MSW 160 B-3 H ¹⁾ | | Base | 3 | 300 | 11898944 |
| MSW 160 B-3 ²⁾ | | Base | 3 | - | 11898927 |

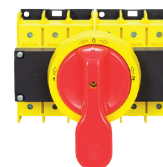


Notas: 1) Incluye eje y manija rotativa para puerta de tablero en color rojo y espejo en color amarillo.
2) Suministro solamente del mecanismo del interruptor-seccionador (sin la manija rotativa ni el eje).
3) Suministro del interruptor-seccionador con manija negra bajo consulta.

Interruptor Seccionador Reversor

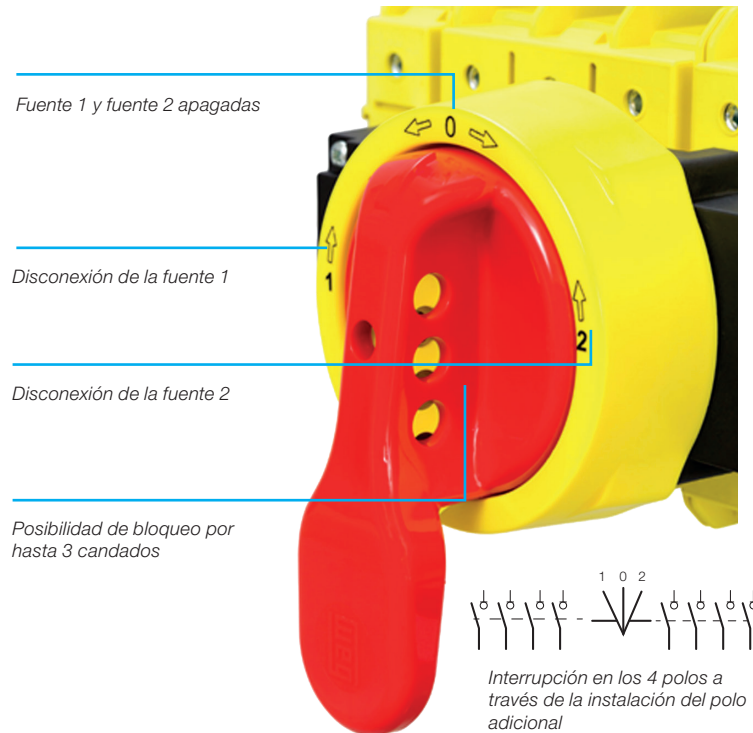
Interruptor Seccionador Reversor

| Referencia | Corriente (A) | Fijación de la llave | Polos | Eje (mm) | Código |
|---------------|---------------|----------------------|-------|----------|----------|
| MSWR 25 B3 H | 25 | Base | 3 | - | 12686300 |
| MSWR 40 B3 H | 40 | Base | 3 | - | 12686301 |
| MSWR 125 B3 H | 125 | Base | 3 | - | 12686305 |
| MSWR 160 B3 H | 160 | Base | 3 | - | 12484706 |

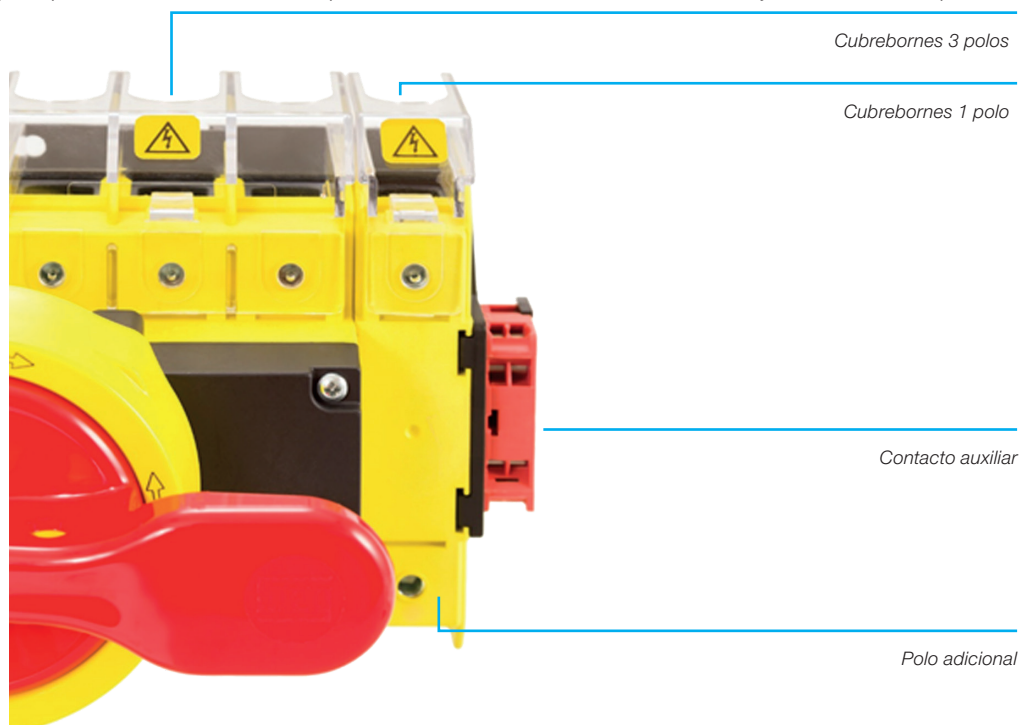


Nota: manija rotativa en color rojo.

Interruptor Seccionador Reversor



- El interruptor seccionador reversor está constituida por dos interruptores-seccionadores bajo carga, donde es posible seccionar uno de los circuitos eléctricos.
- El enclavamiento impide que las dos fuentes sean activadas simultáneamente, asegurando, de esta forma, la separación total entre los circuitos eléctricos.
- Cuando la manija está posicionada en el número 1, la fuente del lado izquierdo está seccionada.
- Cuando la manija está posicionada en el número 2, la fuente del lado derecho está seccionada.
- La conmutación ocurre siempre de una fuente 1 al punto cero (en esa posición los dos interruptores-seccionadores son apagados), y después a la otra fuente 2. La operación ocurre a través de una única manija, a través de las posiciones 1-0-2.



- Posibilidad de utilización del seccionador 4 polos a través de la instalación del polo adicional.

Accesorios

Manija para Accionamiento Rotativo en Puerta de Tablero¹⁾²⁾

| Referencia | Llave conmutadora | Color | Fijación de la llave | Eje (mm) | Codigo |
|---------------|-----------------------|---------------|----------------------|----------|----------|
| MSW H 20 P-R | MSW 12/MSW 16/MSW 20 | Rojo/amarillo | Parte superior | - | 12258462 |
| MSW H 20 B-R | MSW 12/MSW 16/MSW 20 | Rojo/amarillo | Base | 85 | 12258463 |
| MSW H 40 P-R | MSW 25/MSW 40 | Rojo/amarillo | Parte superior | - | 11899507 |
| MSW H 40 B-R | MSW 25/MSW 40 | Rojo/amarillo | Base | 85 | 11899512 |
| MSW H 80 B-R | MSW 63/MSW 80 | Rojo/amarillo | Base | 85 | 11966588 |
| MSW H 100 P-R | MSW 63/MSW 80/MSW 100 | Rojo/amarillo | Parte superior | - | 11899509 |
| MSW H 160 B-R | MSW 125/MSW 160 | Rojo/amarillo | Base | 300 | 11899515 |
| MSW H 20-P-B | MSW 12/MSW 16/MSW 20 | Negro/gris | Parte superior | - | 12746820 |
| MSWR H 20-B-B | MSW 12/MSW 16/MSW 20 | Negro/gris | Base | 85 | 12746821 |
| MSW H 40-P-B | MSW 25/MSW 40 | Negro/gris | Parte superior | - | 12746822 |
| MSWR H 40-B-B | MSW 25/MSW 40 | Negro/gris | Base | 85 | 12746823 |
| MSW H 80-B-B | MSW 63/MSW 80 | Negro/gris | Base | 85 | 12746824 |
| MSW H 100-P-B | MSW 63/MSW 80/MSW 100 | Negro/gris | Parte superior | - | 12746825 |
| MSW H 160-B-B | MSW 125/MSW 160 | Negro/gris | Base | 300 | 12746826 |

Notas: 1) Las manijas para los interruptores-seccionadores con fijación tipo base incluyen eje estándar.

2) Manijas no aplicables para los interruptor seccionador reversor y interruptor seccionador con mando directo.

Contacto Auxiliar¹⁾

| Referencia | Interruptor-seccionador ²⁾ | Fijación de la llave | Sección del conductor | Codigo |
|------------------|---------------------------------------|----------------------|--|----------|
| MSWAC-40 B 1NF | MSW 25/MSW 40 | Base | 1 mm ² - 2,5 mm ² 18 AWG - 12 AWG | 11899456 |
| MSWAC-40 B 1NA | MSW 25/MSW 40 | Base | | 11899457 |
| MSWAC-40 P 1NF | MSW 25/MSW 40 | Parte superior | | 11899468 |
| MSWAC-40 P 1NA | MSW 25/MSW 40 | Parte superior | | 11899469 |
| MSWAC-80 B 1NF | MSW 63/MSW 80 | Base | | 11899470 |
| MSWAC-80 B 1NA | MSW 63/MSW 80 | Base | | 11899471 |
| MSWAC-80 P 1NF | MSW 63/MSW 80 | Parte superior | | 11899472 |
| MSWAC 160-B-1 NF | MSW 125/MSW 160 | Base | | 13233893 |
| MSWAC 160-B-1 NA | MSW 125/MSW 160 | Base | | 13233894 |

Notas: 1) Limitación de instalación de un máximo de 2 contactos auxiliares por interruptor-seccionador.

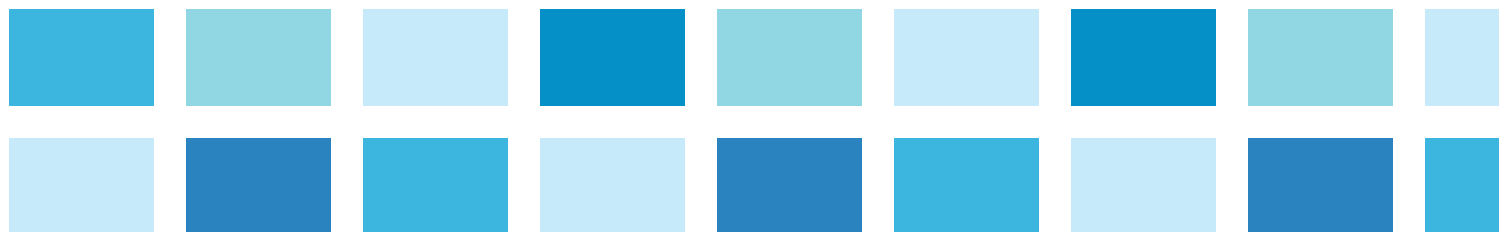
2) El accesorio contacto auxiliar puede ser utilizado para los modelos de los interruptores-seccionadores de fijación por la parte superior, interruptor seccionador con mando directo, fijación por base y interruptor seccionador reversor.

Cubrebornes

| Referencia | Interruptor-seccionador ¹⁾ | Fijación de la llave | Polos | Codigo |
|----------------|---------------------------------------|----------------------|-------|------------------------|
| MSWTS 40-B-3 | MSW 25/MSW 40 | Base | 3 | 11899501 |
| MSWTS 40-P-3 | MSW 25/MSW 40 | Parte superior | 3 | 11899502 |
| MSWTS 40-1 | MSW 25/MSW 40 | Base/Parte superior | 1 | 13164767 |
| MSWTS 80-1 | MSW 63/MSW 80 | Base/Parte superior | 1 | 13164788 |
| MSWTS 80-B/P-3 | MSW 63/MSW 80 | Base/Parte superior | 3 | 11899504 |
| MSWTS 100-P-3 | MSW 100 | Parte superior | 3 | 11899505 ²⁾ |
| MSWTS 160-1 | MSW 125/MSW 160 | Base/Parte superior | 1 | 13164790 |
| MSWTS 160-3 | MSW 125/MSW 160 | Base | 3 | 13164789 |

Notas: 1) El accesorio cubrebornos puede ser utilizado para los modelos de los interruptores-seccionadores de fijación, por la parte superior, interruptor seccionador con mando directo, fijación por base y interruptor seccionador reversor.

2) Es necesario utilizar 2 piezas de la MSWTS 100P-3 para la cobertura de los 3 polos.



Accesorios

Manija para Accionamiento Rotativo en Puerta de Tablero

| Referencia | Interruptor-seccionador | Color | Fijación de la llave | Eje (mm) | Codigo |
|---------------|-------------------------|---------------|----------------------|----------|----------|
| MSW H 20 P-R | MSW 12/MSW 16/MSW 20 | Rojo/amarillo | Parte superior | - | 12258462 |
| MSW H 20 B-R | MSW 12/MSW 16/MSW 20 | Rojo/amarillo | Base | 85 | 12258463 |
| MSW H 40 P-R | MSW 25/MSW 40 | Rojo/amarillo | Parte superior | - | 11899507 |
| MSW H 40 B-R | MSW 25/MSW 40 | Rojo/amarillo | Base | 85 | 11899512 |
| MSW H 80 B-R | MSW 63/MSW 80 | Rojo/amarillo | Base | 85 | 11966588 |
| MSW H 100 P-R | MSW 63/MSW 80/MSW 100 | Rojo/amarillo | Parte superior | - | 11899509 |
| MSW H 160 B-R | MSW 125/MSW 160 | Rojo/amarillo | Base | 300 | 11899515 |
| MSW H 20-P-B | MSW 12/MSW 16/MSW 20 | Negro/gris | Parte superior | - | 12746820 |
| MSWR H 20-B-B | MSW 12/MSW 16/MSW 20 | Negro/gris | Base | 85 | 12746821 |
| MSW H 40-P-B | MSW 25/MSW 40 | Negro/gris | Parte superior | - | 12746822 |
| MSWR H 40-B-B | MSW 25/MSW 40 | Negro/gris | Base | 85 | 12746823 |
| MSW H 80-B-B | MSW 63/MSW 80 | Negro/gris | Base | 85 | 12746824 |
| MSW H 100-P-B | MSW 63/MSW 80/MSW 100 | Negro/gris | Parte superior | - | 12746825 |
| MSW H 160-B-B | MSW 125/MSW 160 | Negro/gris | Base | 300 | 12746826 |

Eje de la Manija

| Referencia | Interruptor-seccionador | Fijación de la llave | Codigo |
|----------------|------------------------------------|----------------------|----------|
| MSW HS 185-40 | MSW 12/MSW 16/MSW 20/MSW 25/MSW 40 | 185 | 12030688 |
| MSW HS 300-40 | MSW 12/MSW 16/MSW 20/MSW 25/MSW 40 | 300 | 12030689 |
| MSW HS 185-160 | MSW 63/MSW 80/MSW 125/MSW 160 | 185 | 12030690 |
| MSW HS 300-160 | MSW 63/MSW 80/MSW 125/MSW 160 | 300 | 12030691 |

Polo Adicional¹⁾

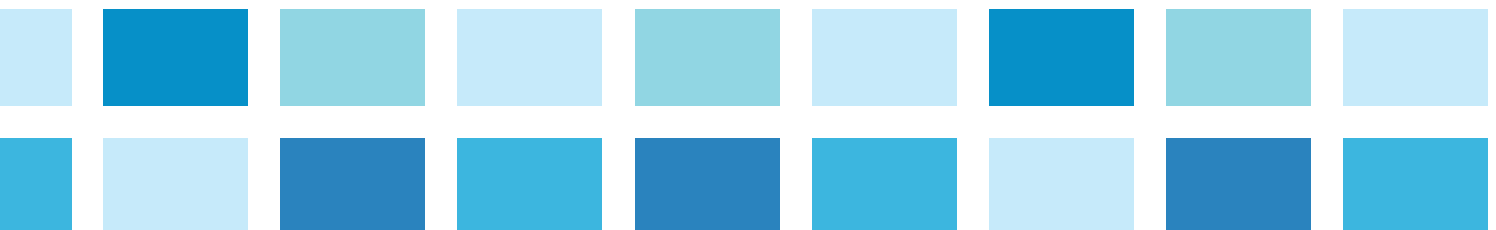
| Referencia | Interruptor-seccionador | Fijación de la llave | Codigo |
|-------------------|-------------------------|----------------------|----------|
| MSW AP 25-B-1 NA | 25 | Base | 12727284 |
| MSW AP 40-B-1 NA | 40 | Base | 12727285 |
| MSW AP 63-B-1 NA | 63 | Base | 12727298 |
| MSW AP 80-B-1 NA | 80 | Base | 12727299 |
| MSW AP 25-P-1 NA | 25 | Parte superior | 12727286 |
| MSW AP 40-P-1 NA | 40 | Parte superior | 12727287 |
| MSW AP 63-P-1 NA | 63 | Parte superior | 12727300 |
| MSW AP 80-P-1 NA | 80 | Parte superior | 12727301 |
| MSW AP 160-B-1 NA | 125/160 | Base | 13052847 |



Nota: 1) El mismo ítem puede ser instalado en cualquier lado del interruptor-seccionador.

Llave Tornillo para Fijación

| Referencia | Interruptor-seccionador | Codigo |
|------------|-------------------------------------|----------|
| MSW FK PT | MSW 25/MSW 40/MSW 63/MSW 80/MSW 100 | 12187331 |



Accesorios

Manija Rotativa para Puerta de Tablero¹⁾²⁾

- Permite la apertura de la puerta solamente con el interruptor-seccionador apagado (opción de montaje en base)
- Grado de protección IP65
- Bloqueo total (interruptor-seccionador + puerta del tablero) con hasta 3 candados en la posición “apagado”

| Referencia | Fijación de la llave | Largo del eje (mm) | MSW 12 | MSW 16 | MSW 20 | MSW 25 | MSW 40 | MSW 63 | MSW 80 | MSW 100 | MSW 125 | MSW 160 |
|---------------|----------------------|--------------------|--------|--------|--------|--------|--------|--------|--------|---------|---------|---------|
| MSW H 20 P-R | Parte superior | - | √ | √ | √ | | | | | | | |
| MSW H 20 B-R | Base | 85 | √ | √ | √ | | | | | | | |
| MSW H 40 P-R | Parte superior | - | | | | √ | √ | | | | | |
| MSW H 40 B-R | Base | 85 | | | | √ | √ | | | | | |
| MSW H 80 B-R | Base | 85 | | | | | | √ | √ | | | |
| MSW H 100 P-R | Parte superior | - | | | | | | √ | √ | √ | | |
| MSW H 160 B-R | Base | 300 | | | | | | | | | √ | √ |
| MSW H 20-P-B | Parte superior | - | √ | √ | √ | | | | | | | |
| MSWR H 20-B-B | Base | 85 | √ | √ | √ | | | | | | | |
| MSW H 40-P-B | Parte superior | - | | | | √ | √ | | | | | |
| MSWR H 40-B-B | Base | 85 | | | | √ | √ | | | | | |
| MSW H 80-B-B | Base | 85 | | | | | | √ | √ | | | |
| MSW H 100-P-B | Parte superior | - | | | | | | √ | √ | √ | | |
| MSW H 160-B-B | Base | 300 | | | | | | | | | √ | √ |



Notas: 1) Las manijas para interruptores-seccionadores con fijación tipo base incluyen eje estándar con largo conforme la tabla arriba.
2) El suministro solamente de las manijas no es aplicable para los interruptor seccionador con mando directo y interruptor seccionador reversor.

Eje para Manija Rotativa para Puerta de Tablero

| Referencia | Fijación de la llave | Largo del eje (mm) | MSW 12 | MSW 16 | MSW 20 | MSW 25 | MSW 40 | MSW 63 | MSW 80 | MSW 100 | MSW 125 | MSW 160 |
|----------------|----------------------|--------------------|--------|--------|--------|--------|--------|--------|--------|---------|---------|---------|
| MSW HS 185-40 | Base | 185 | √ | √ | √ | √ | √ | | | | | |
| MSW HS 300-40 | Base | 300 | √ | √ | √ | √ | √ | | | | | |
| MSW HS 185-160 | Base | 185 | | | | | | √ | √ | √ | √ | √ |
| MSW HS 300-160 | Base | 300 | | | | | | √ | √ | √ | √ | √ |



Contacto Auxiliar

- Montaje directo en la lateral del interruptor-seccionador
- Posibilidad de instalar hasta 2 contactos auxiliares por interruptor-seccionador

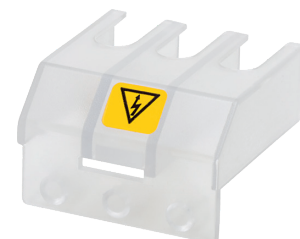
| Referencia | Fijación de la llave | Tipo | MSW 25 | MSW 40 | MSW 63 | MSW 80 | MSW 125 | MSW 160 |
|------------------|----------------------|------|--------|--------|--------|--------|---------|---------|
| MSW AC-40 B 1NC | Base | 1NF | √ | √ | | | | |
| MSW AC-40 B 1NO | Base | 1NA | √ | √ | | | | |
| MSW AC-40 P 1NC | Parte superior | 1NF | √ | √ | | | | |
| MSW AC-40 P 1NO | Parte superior | 1NA | √ | √ | | | | |
| MSW AC-80 B 1NC | Base | 1NF | | | √ | √ | | |
| MSW AC-80 B 1NO | Base | 1NA | | | √ | √ | | |
| MSW AC-80 P 1NC | Parte superior | 1NF | | | √ | √ | | |
| MSW AC-80 P 1NO | Base | 1NA | | | √ | √ | | |
| MSW AC 160-B-1NC | Base | 1NF | | | | | √ | √ |
| MSW AC 160-B-1NO | Base | 1NA | | | | | √ | √ |



Cubrebornes

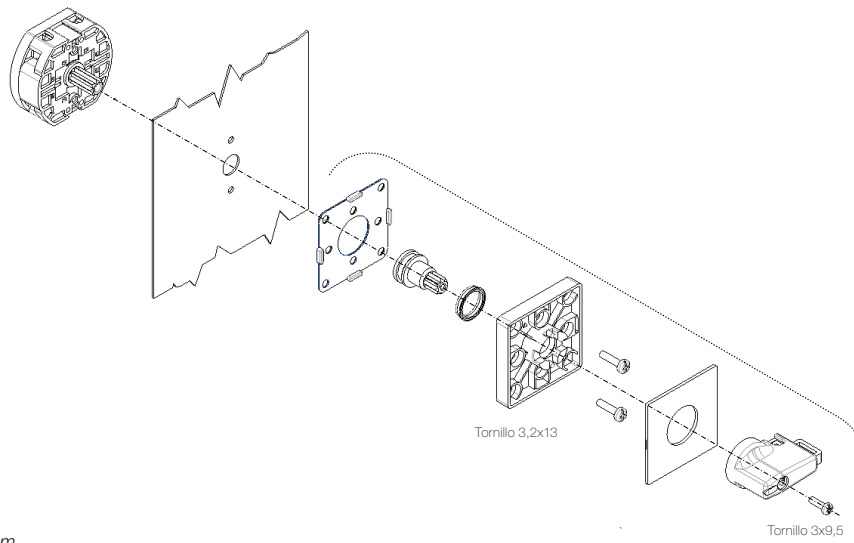
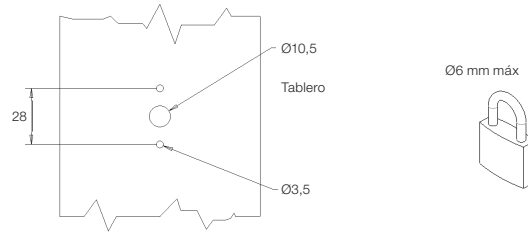
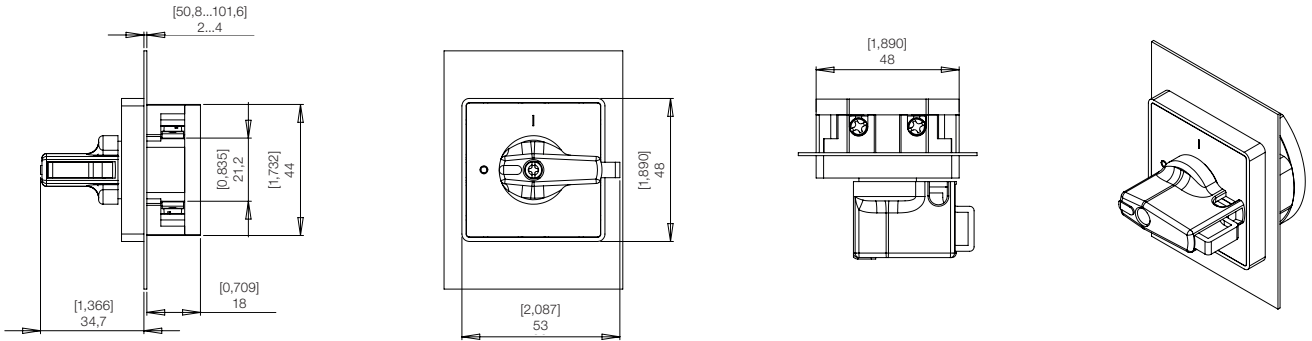
- Protección de terminales contra par

| Referencia | Fijación de la llave | MSW 25 | MSW 40 | MSW 63 | MSW 80 | MSW 100 | MSW 125 | MSW 160 |
|-----------------|-----------------------|--------|--------|--------|--------|---------|---------|---------|
| MSW TS 40-B-3 | Base | √ | √ | | | | | |
| MSW TS 40-P-3 | Parte superior | √ | √ | | | | | |
| MSW TS 40-1 | Base o Parte superior | √ | √ | | | | | |
| MSW TS 80-1 | Base o Parte superior | | | √ | √ | | | |
| MSW TS 80-B/P-3 | Base o Parte superior | | | √ | √ | | | |
| MSW TS 100-P-3 | Parte superior | | | | | √ | | |
| MSW TS 160-1 | Base o Parte superior | | | | | | √ | √ |
| MSW TS 160-3 | Base | | | | | | √ | √ |



Dimensional

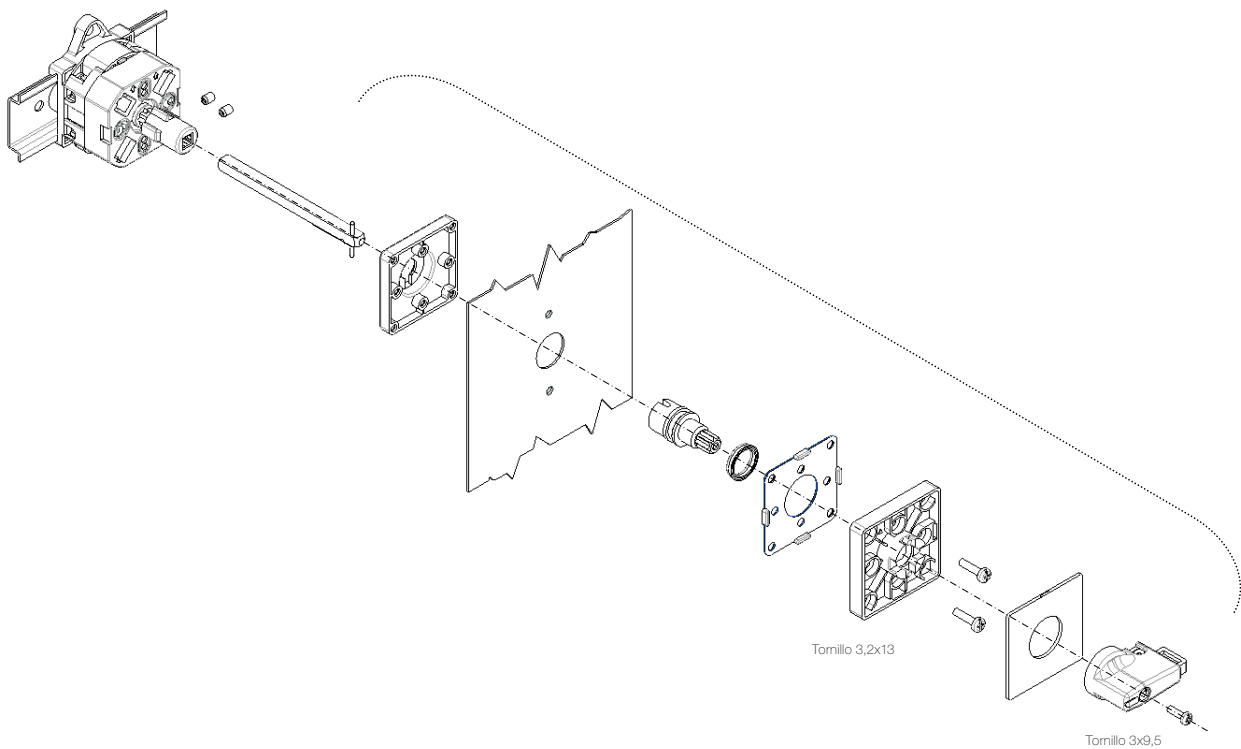
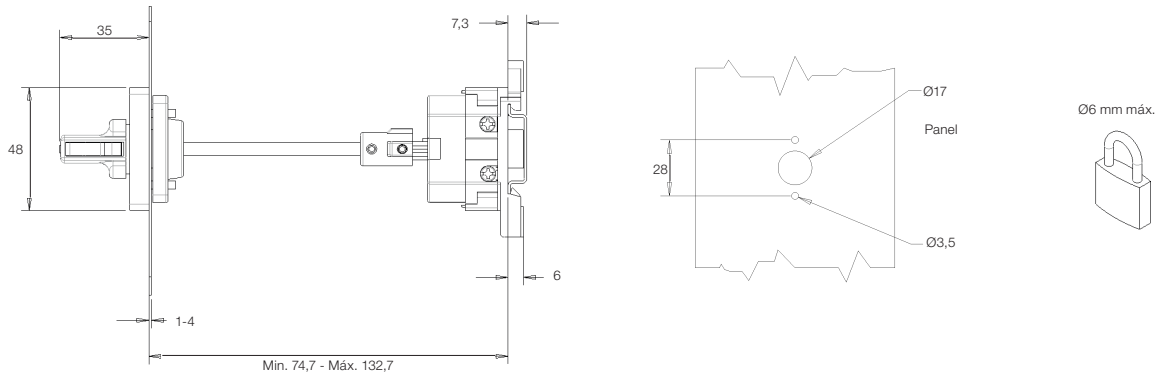
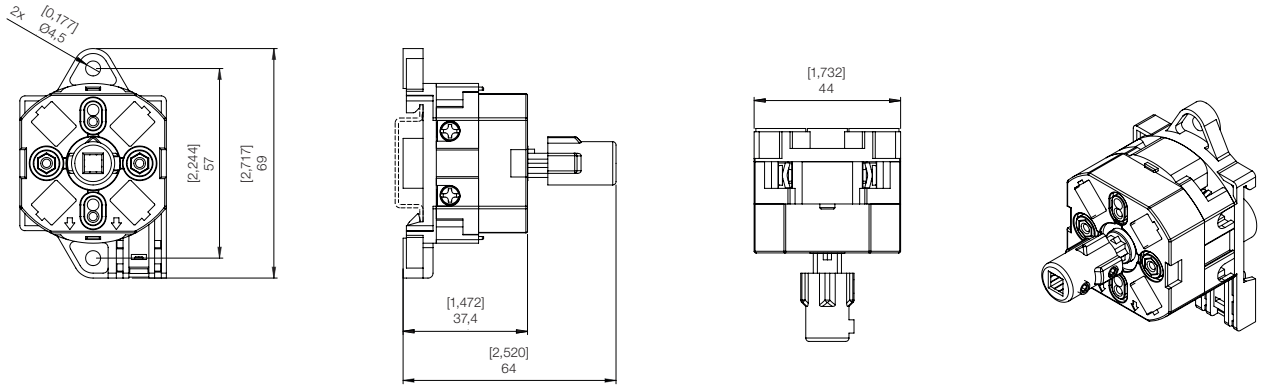
MSW 12...20P-2H



Nota: dimensiones en mm.

Dimensional

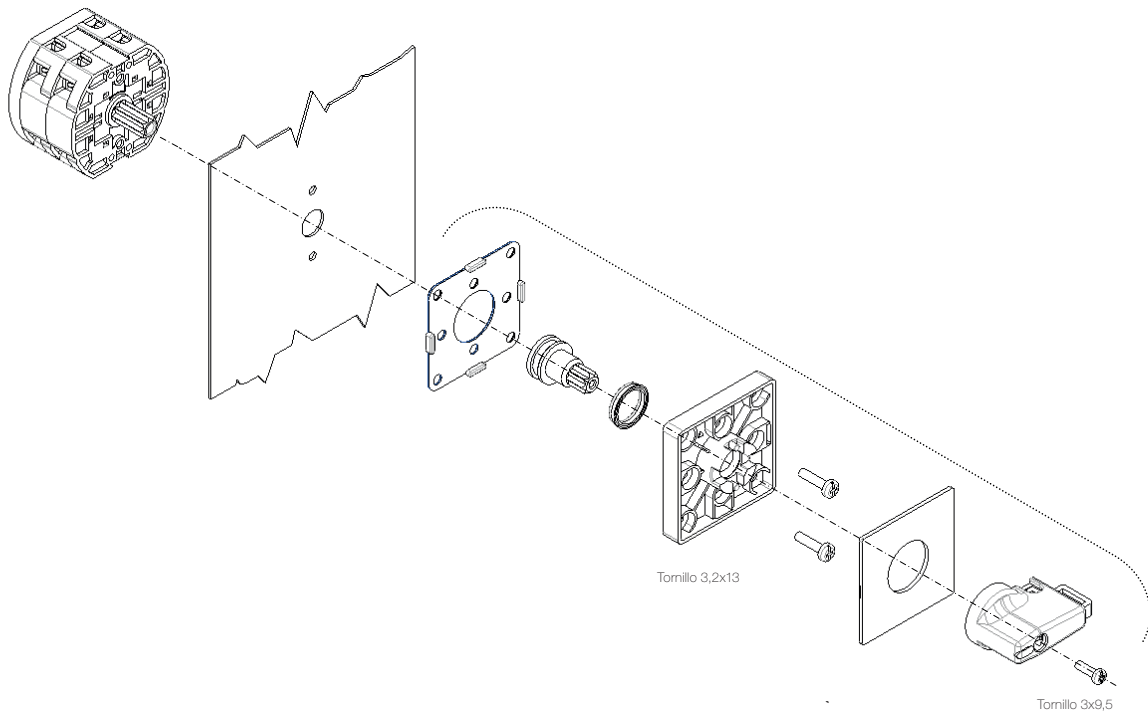
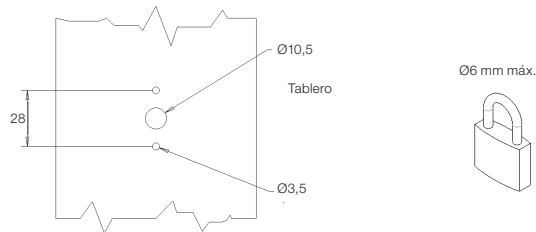
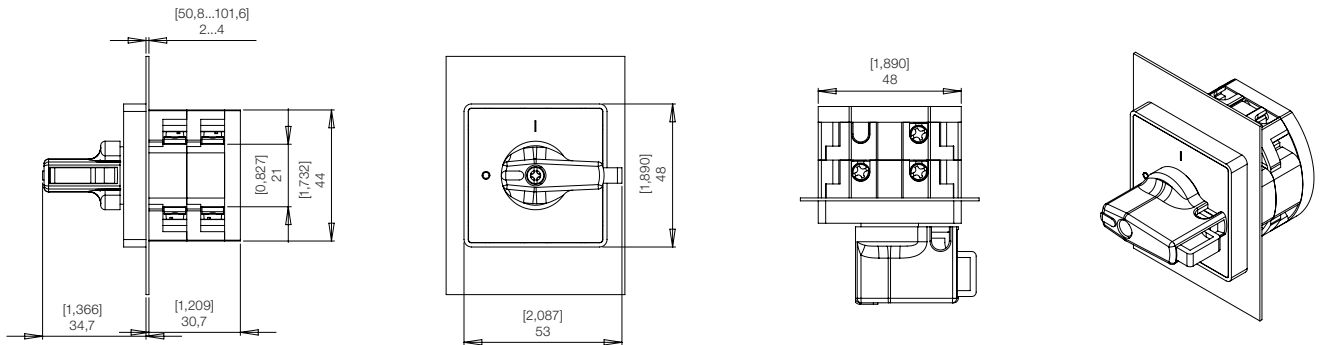
MSW 12...20B-2H



Nota: dimensiones en mm.

Dimensional

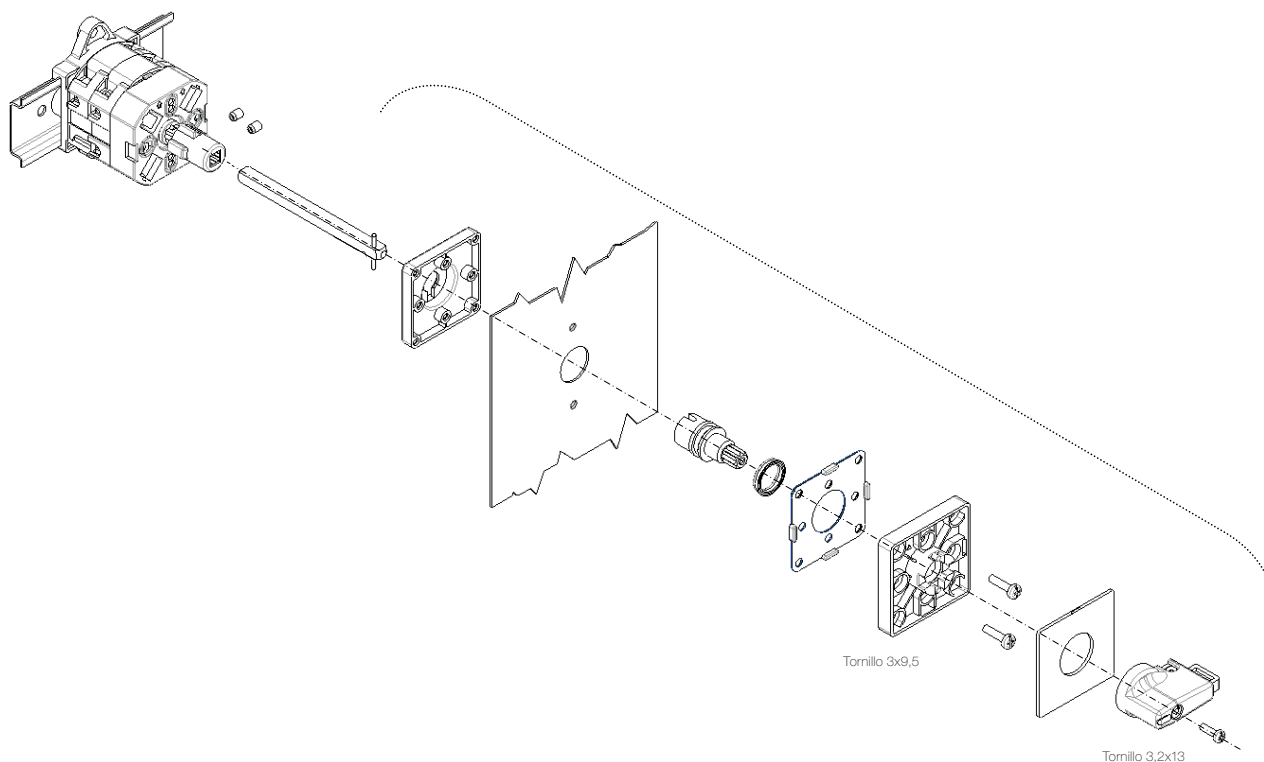
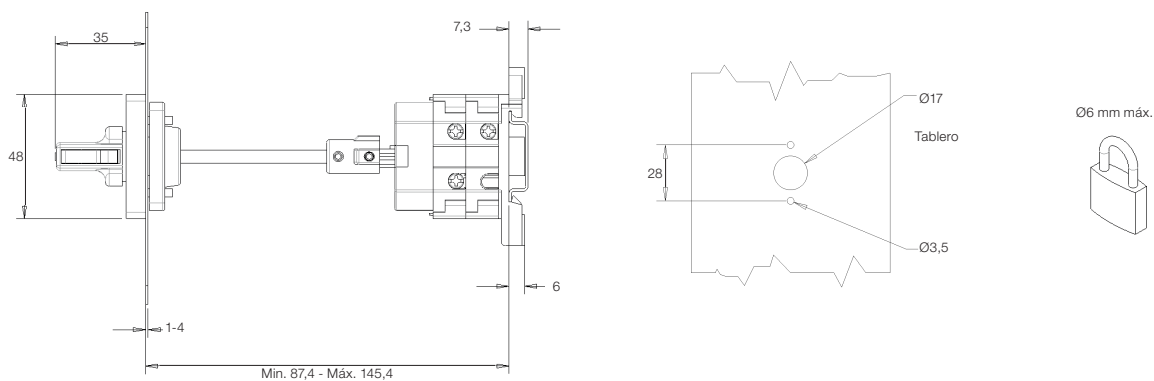
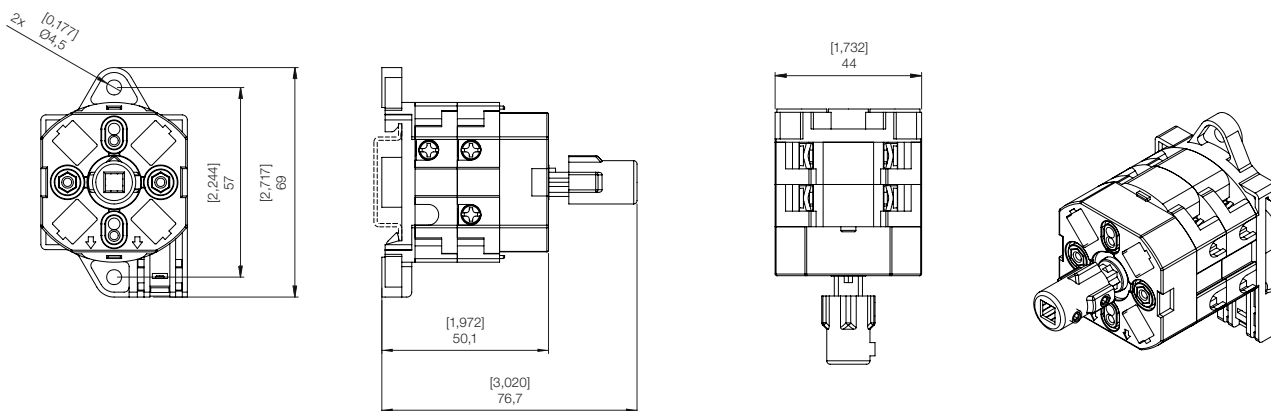
MSW 12...20P-3H



Nota: dimensiones en mm.

Dimensional

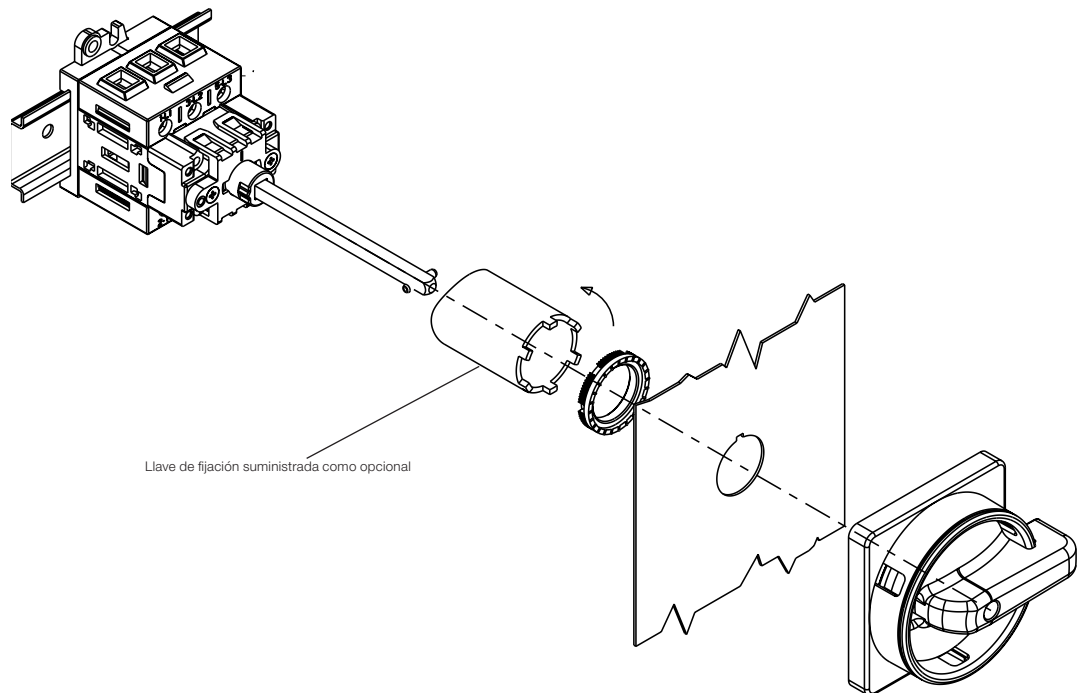
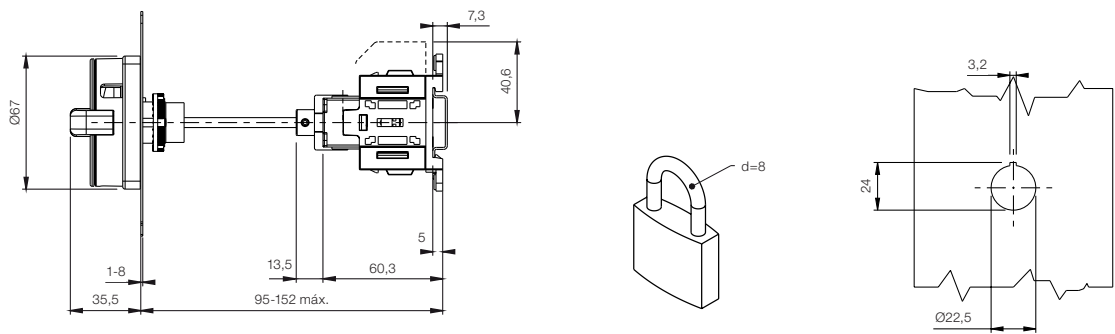
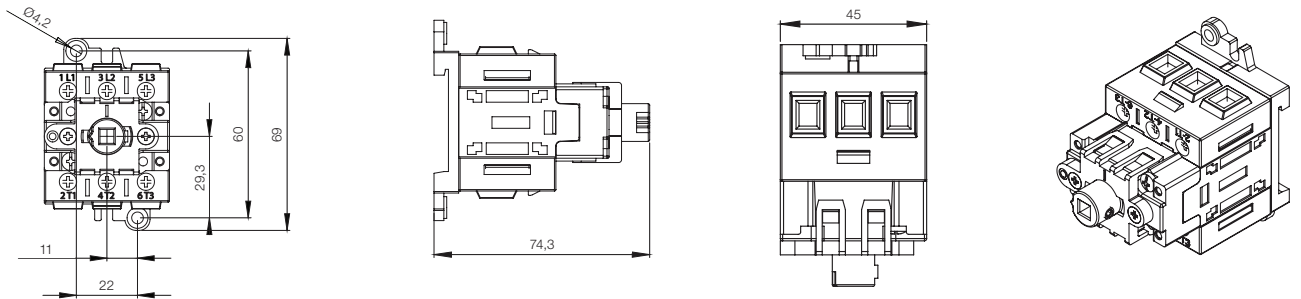
MSW 12...20B-3H



Nota: dimensiones en mm.

Dimensional

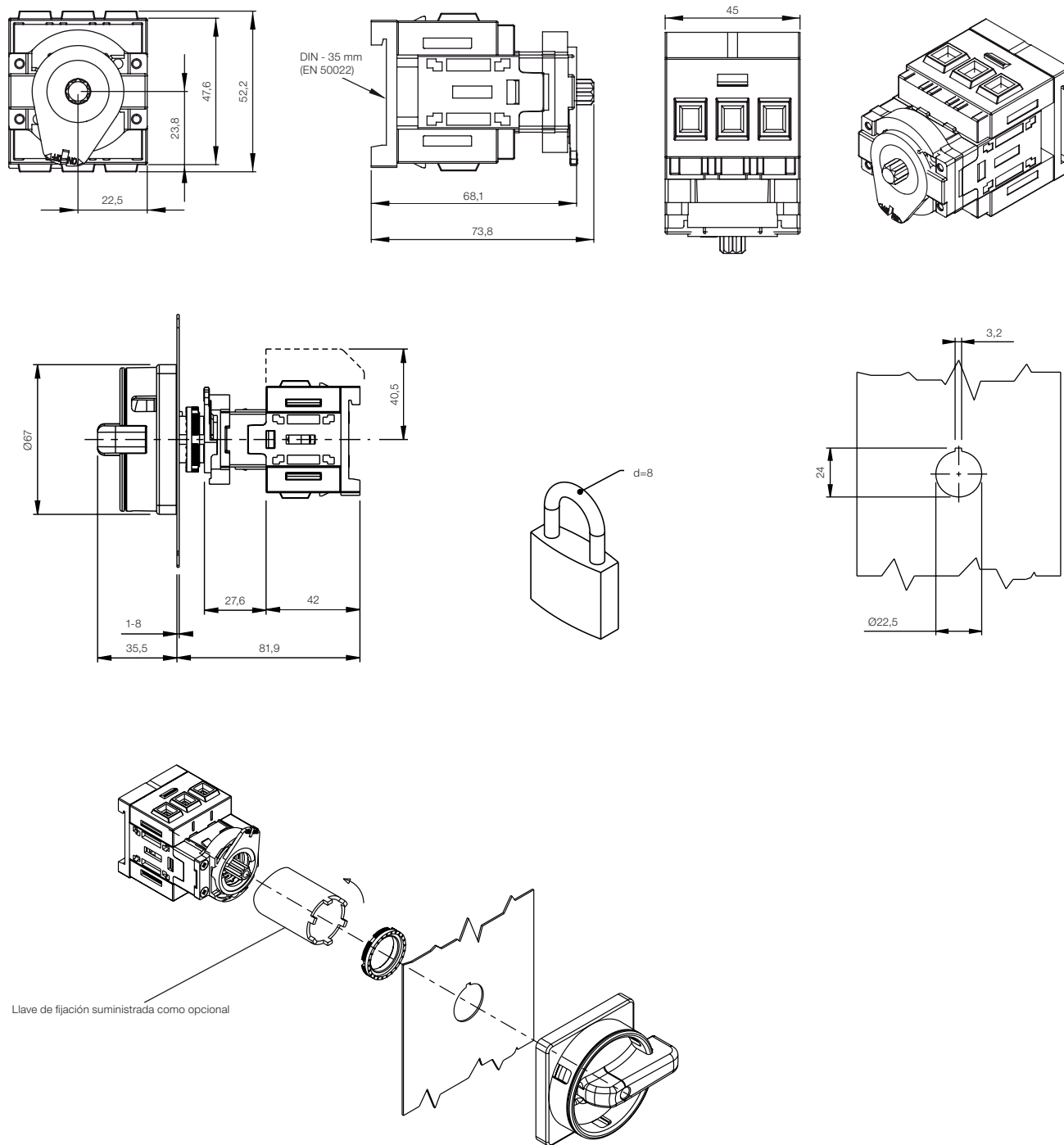
MSW 25...40B-3



Nota: dimensiones en mm.

Dimensional

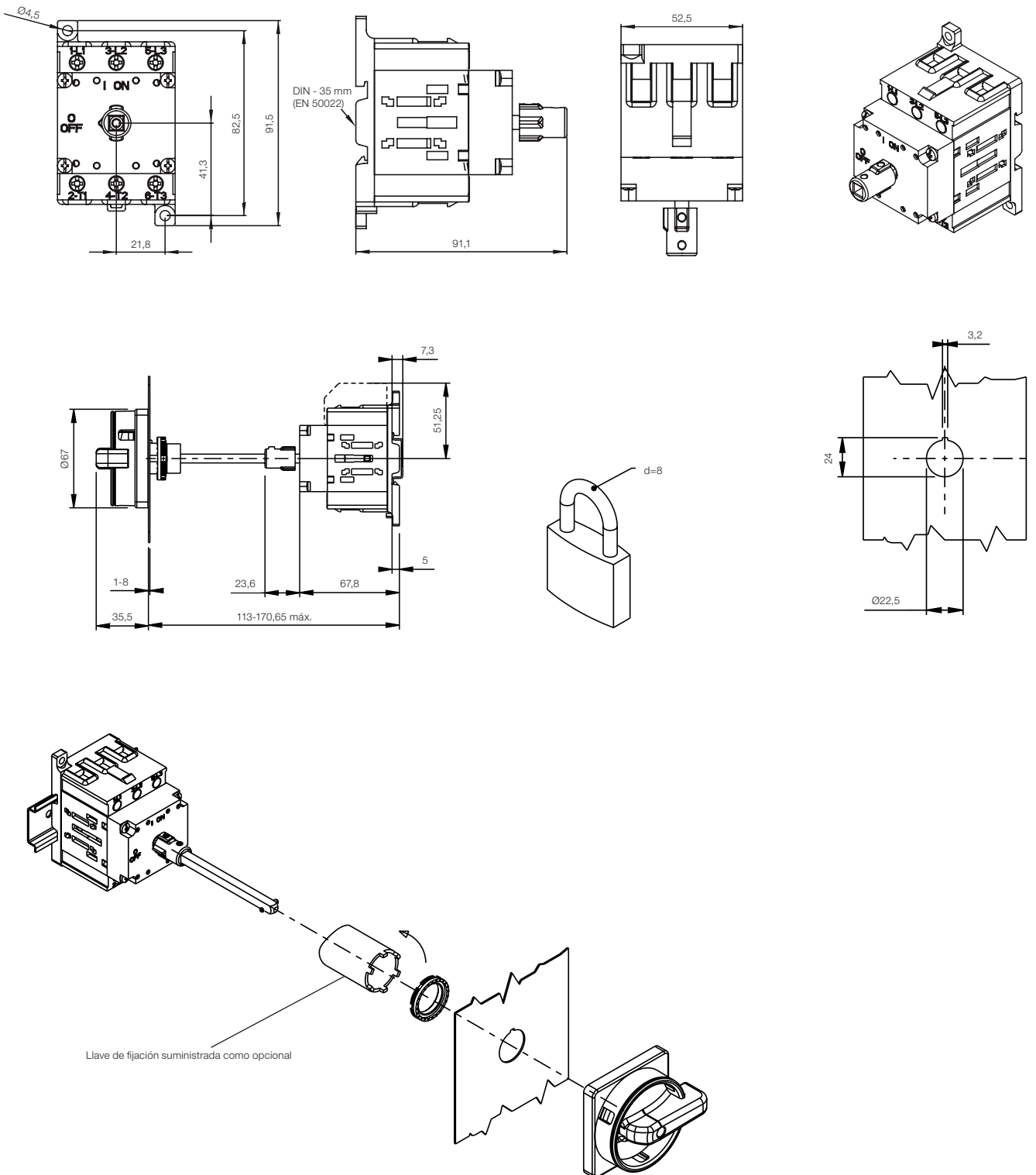
MSW 25...40P-3



Nota: dimensiones en mm.

Dimensional

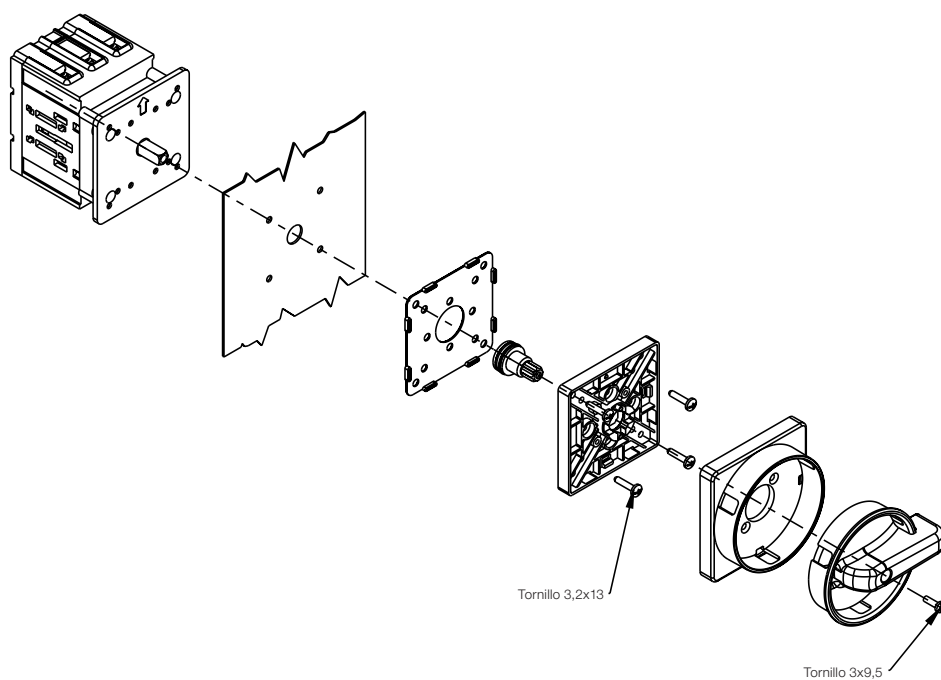
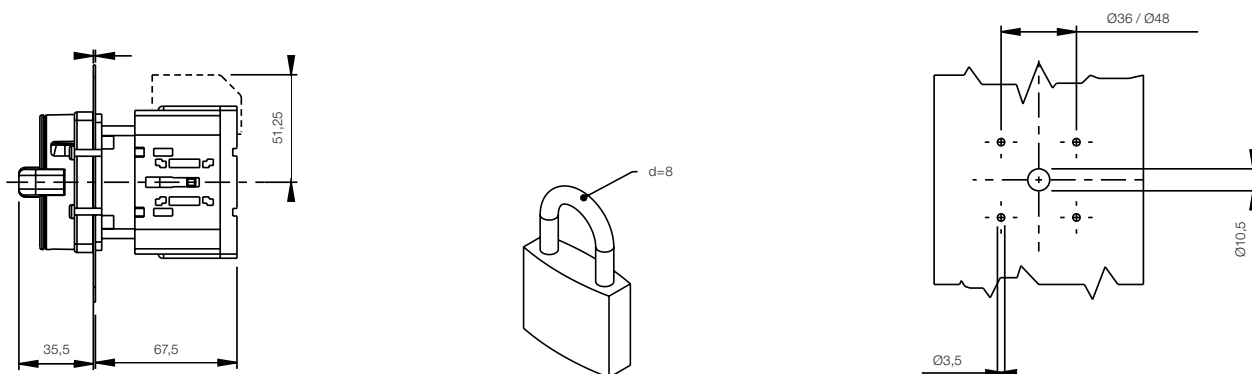
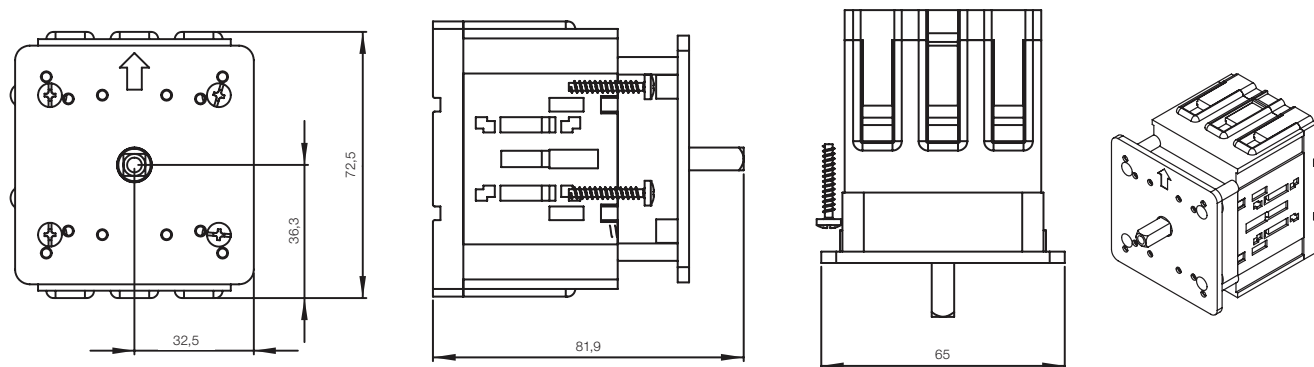
MSW 63...80B-3



Nota: dimensiones en mm.

Dimensional

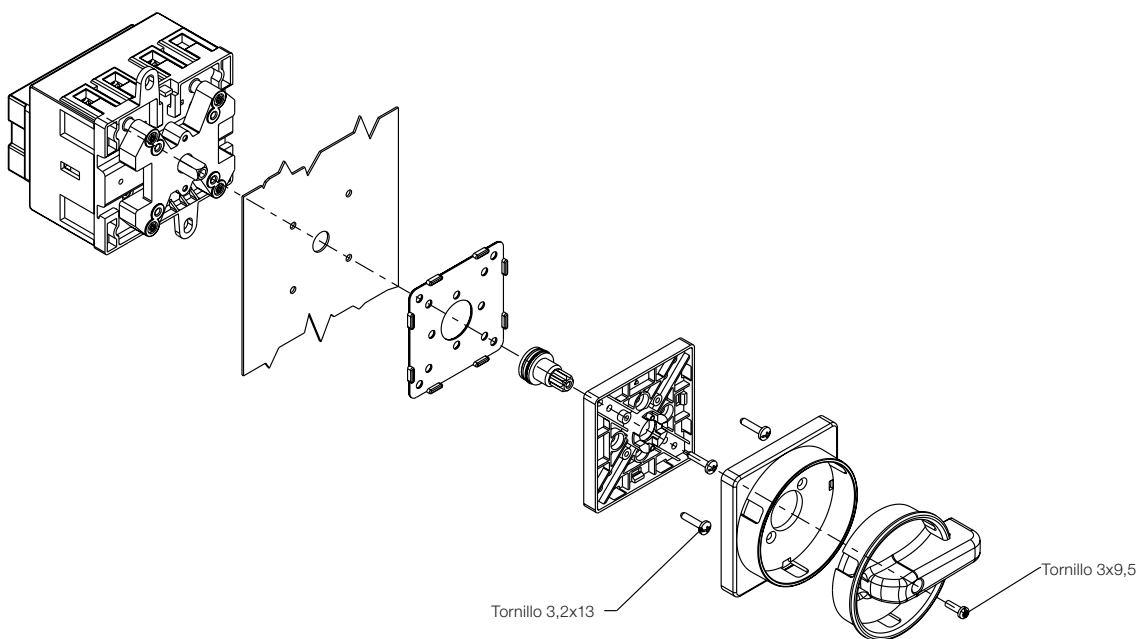
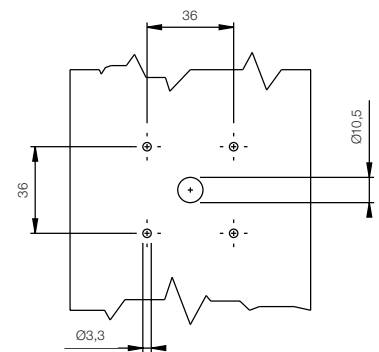
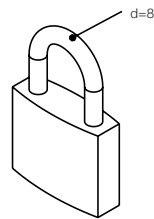
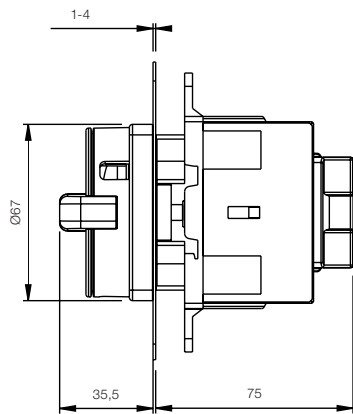
MSW 63...80P-3



Nota: dimensiones en mm.

Dimensional

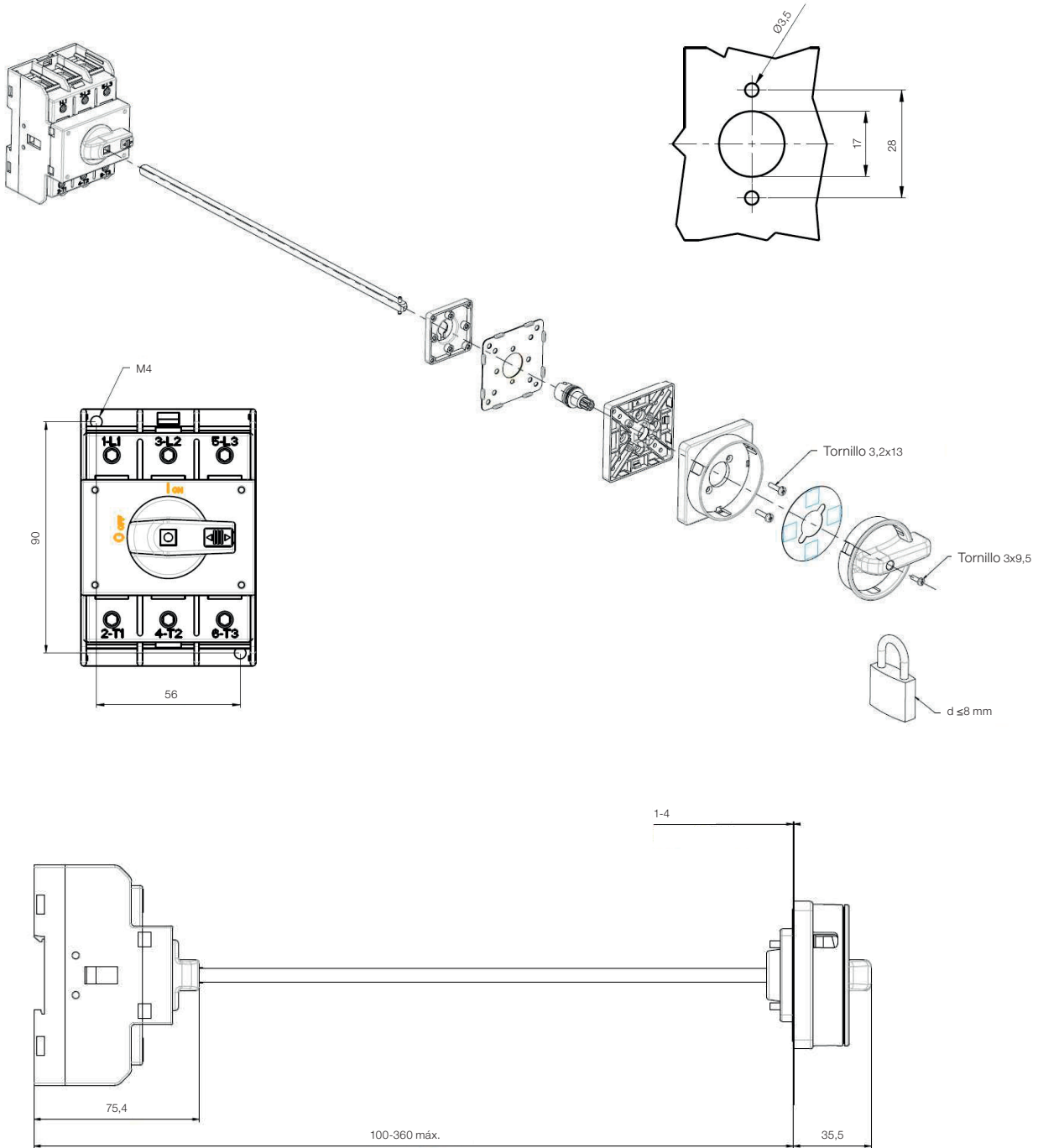
MSW100P-3



Nota: dimensiones en mm.

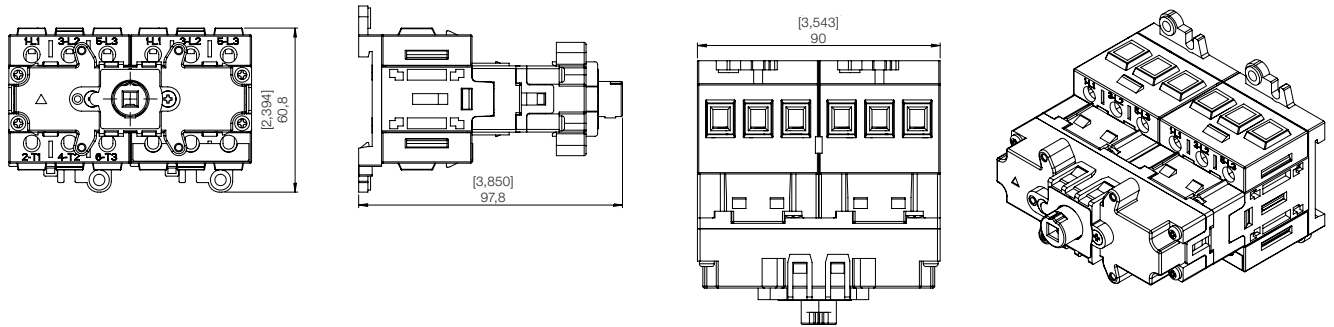
Dimensional

MSW125...160

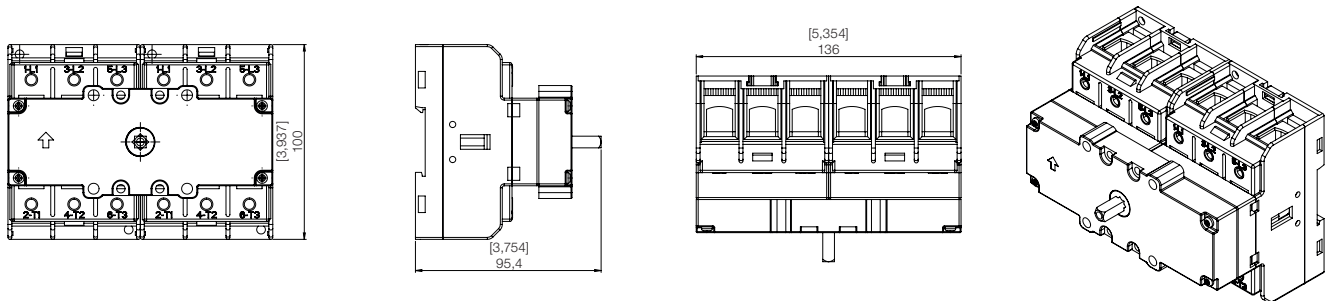


Dimensional

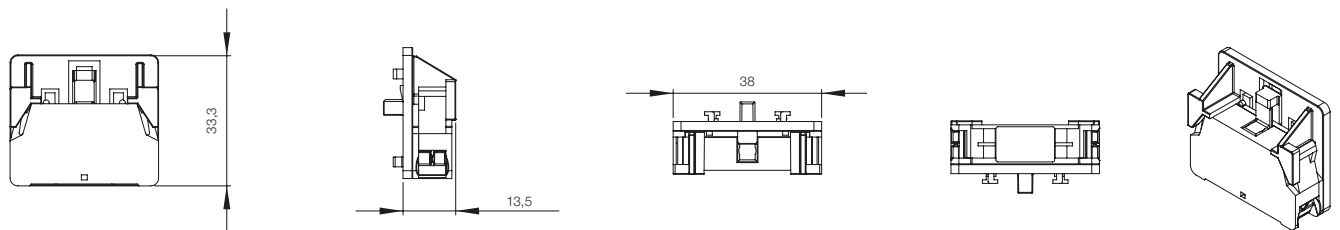
MSWR25/40



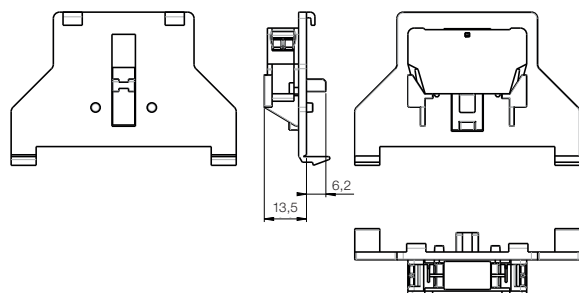
MSWR125/160



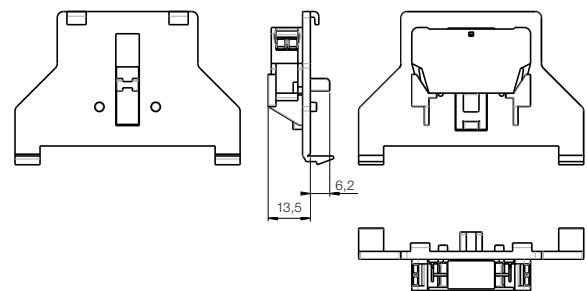
MSWAC-40...80B-1NC / MSWAC-40...80B-1NO / MSWAC-40...80P-1NC / MSWAC-40...80P-1NO



MSWAC-160B1NC



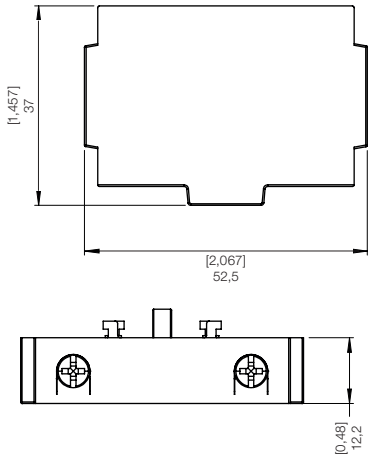
MSWAC-160B1NO



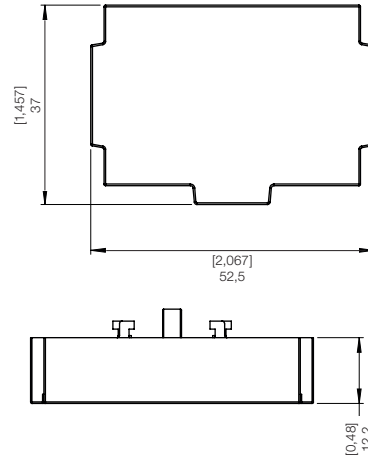
Nota: dimensiones en mm.

Dimensional

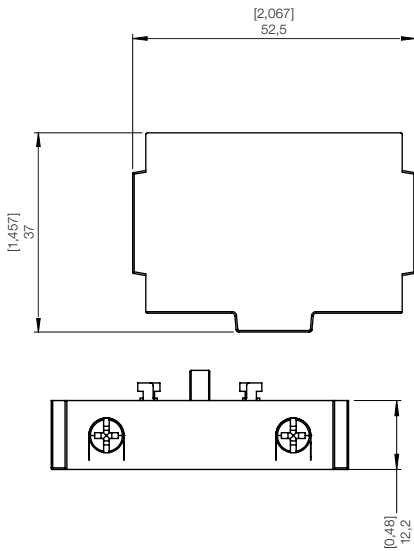
MSWAP25B-1NA



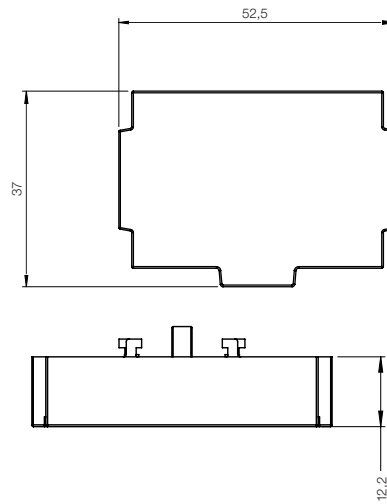
MSWAP25P-1NA



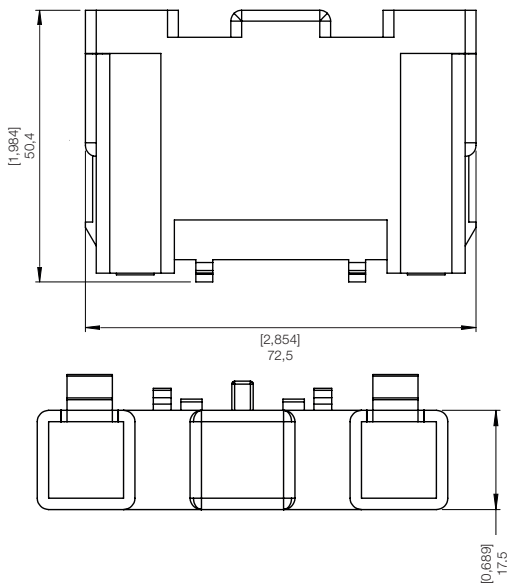
MSWAP40B-1NA



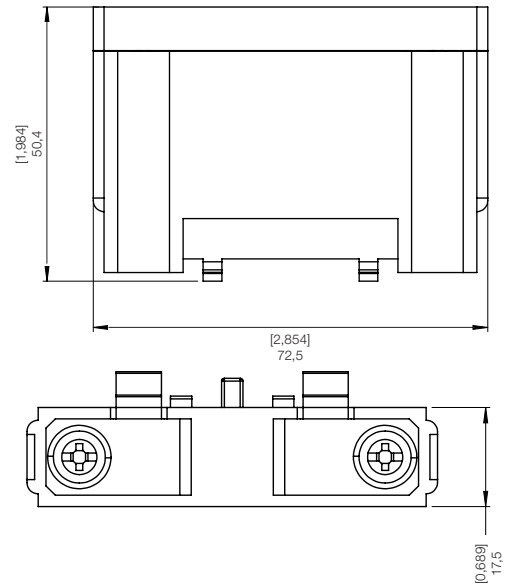
MSWAP40P-1NA



MSWAP63B-1NA

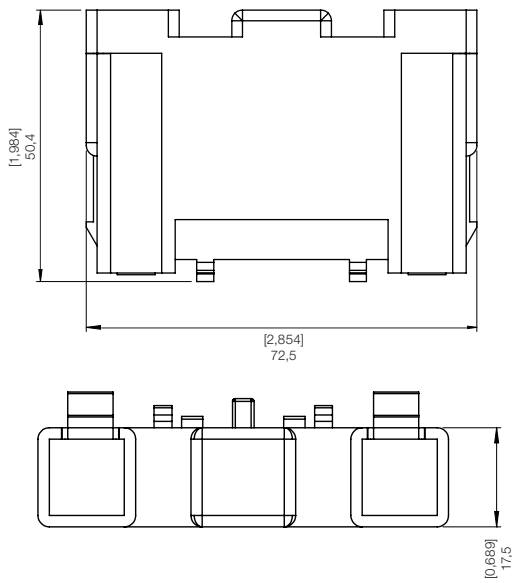


MSWAP63P-1NA

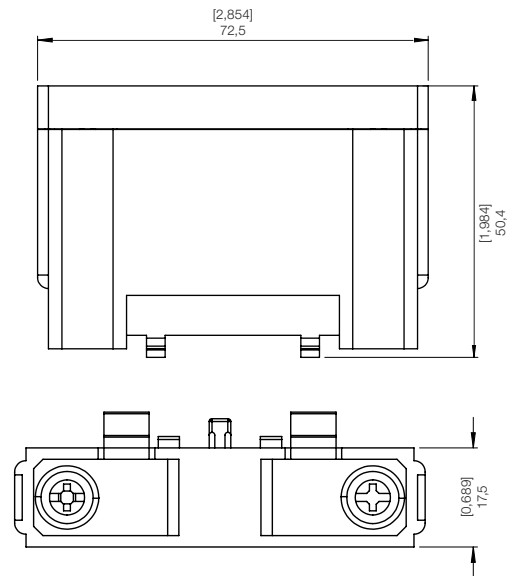


Dimensional

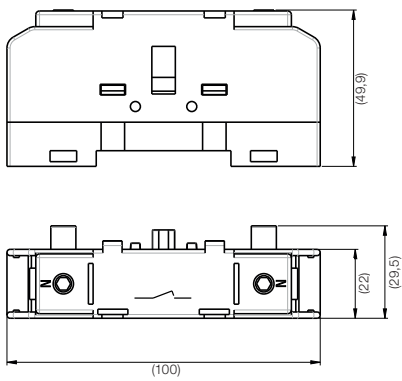
MSWAP80B-1NA



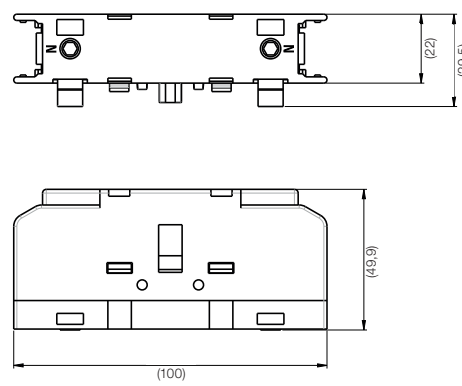
MSWAP80P-1NA



MSWAP160B-1NA

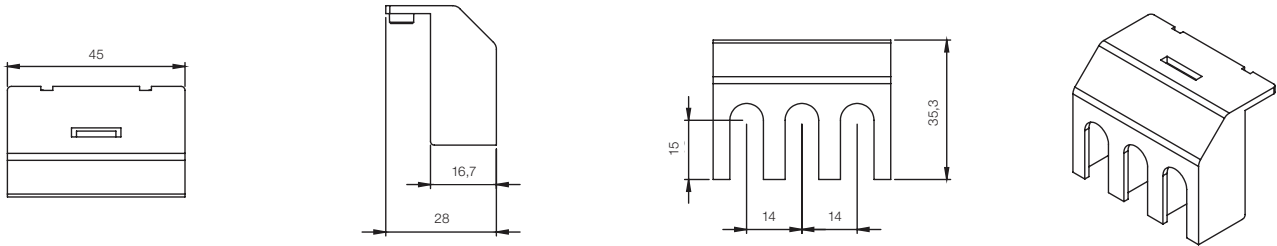


MSWAP160P-1NA

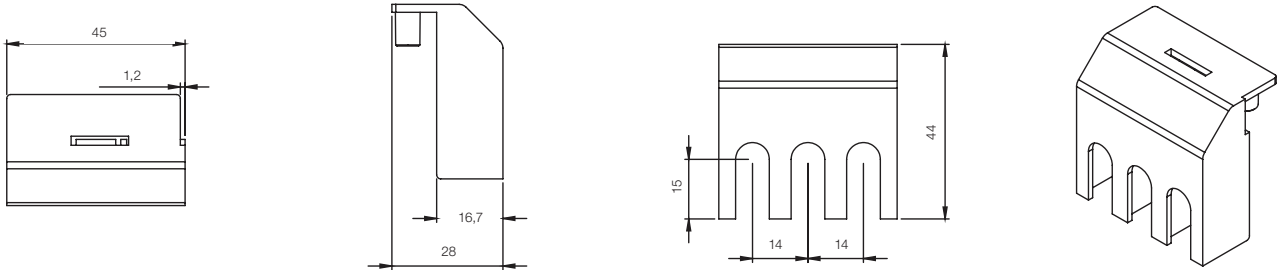


Dimensional

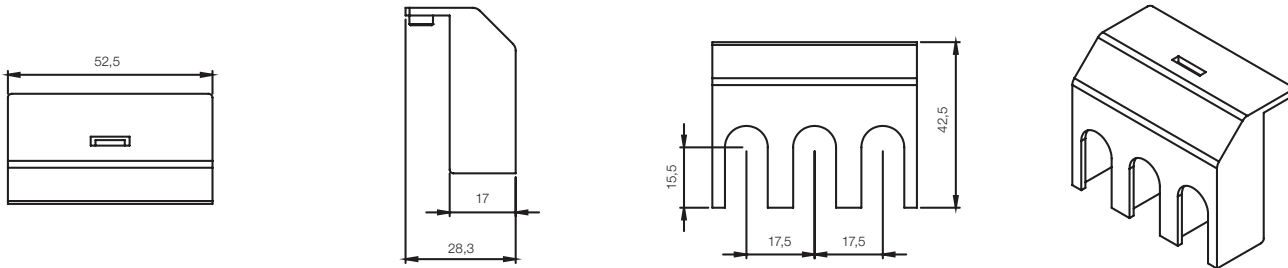
MSWTS-40B



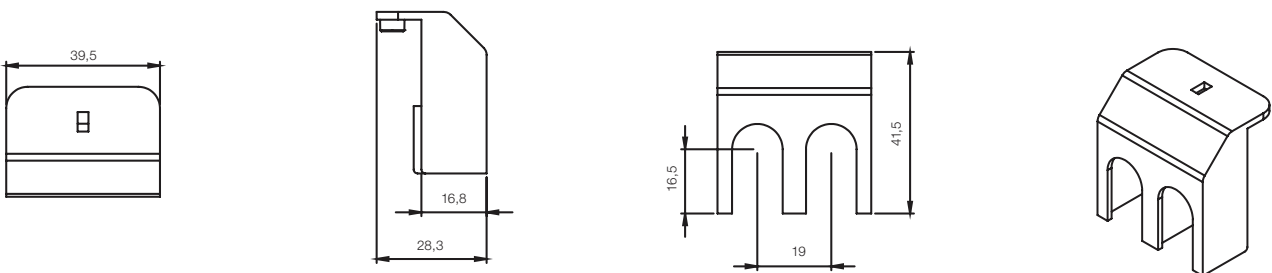
MSWTS-40P



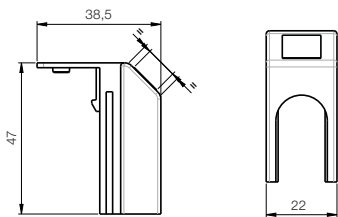
MSWTS-80B-P



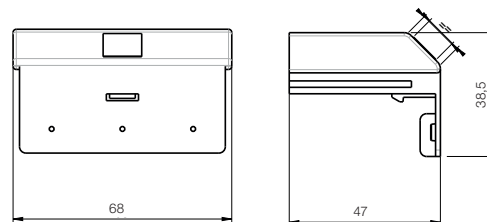
MSWTS-100P



MSWTS-160B-1



MSWTS-160B-3

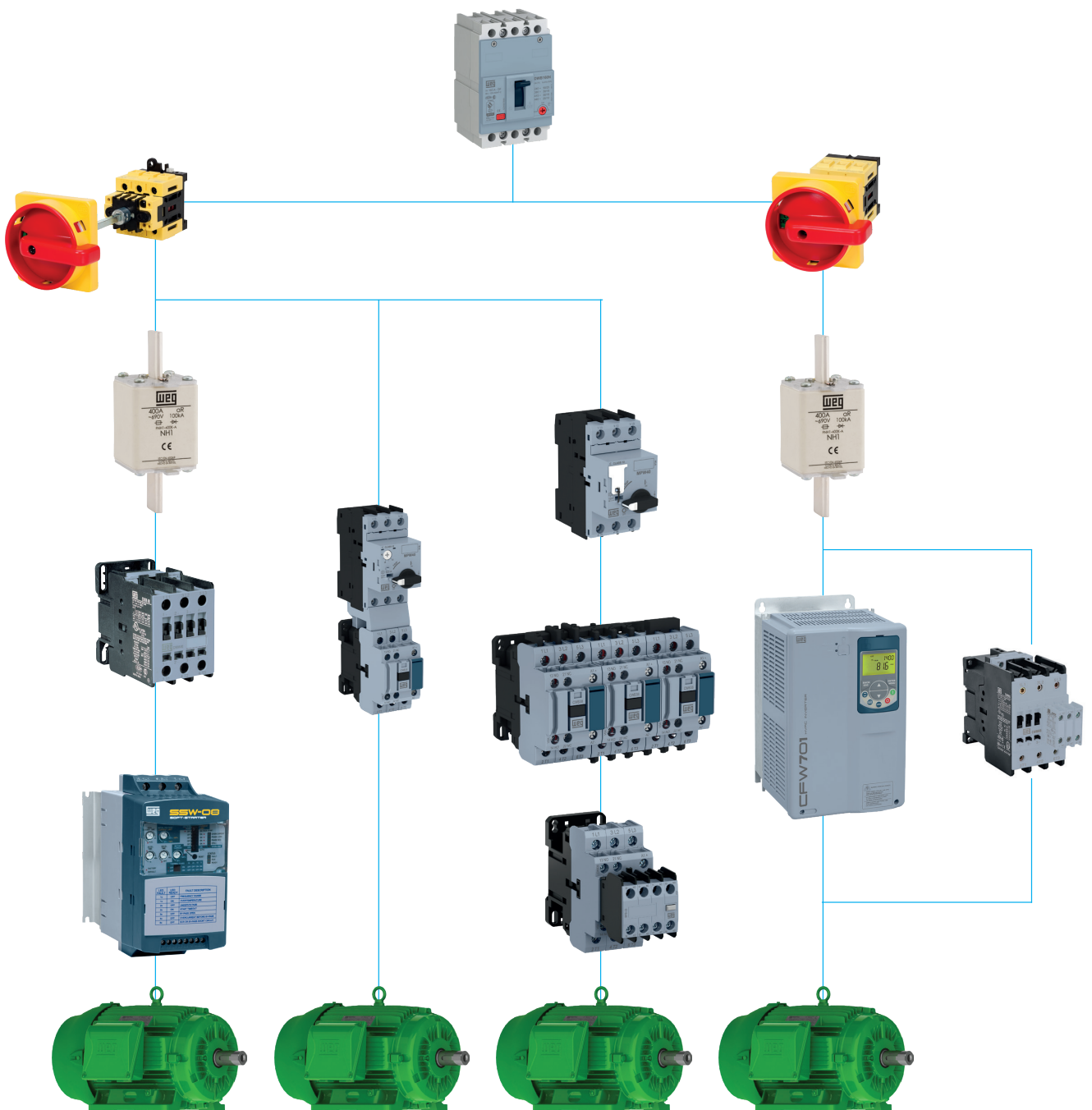


Nota: dimensiones en mm.

Interruptor-Seccionador

Los interruptores-seccionadores MSW fueron desarrollados de acuerdo con la norma IEC 60947-3 y permiten el accionamiento manual bajo carga de motores, máquinas y otros equipos. El diseño de los interruptores-seccionadores MSW proporciona completo aislamiento entre el circuito y la alimentación, mientras el MSW está en posición de apagado. En esta posición es posible utilizar tres candados, a fin de prevenir una operación indebida, aumentando la seguridad de los operadores y profesionales del área de mantenimiento.

Los interruptores-seccionadores MSW poseen certificación CE y UL, pudiendo ser utilizados como dispositivos de desconexión, conforme los requisitos de la norma IEC 60204-1, así como llave de emergencia general.





La presencia global es esencial. Entender lo que usted necesita también.

Presencia Global

Con más de 30.000 colaboradores en todo el mundo, somos uno de los mayores productores mundiales de motores eléctricos, equipos y sistemas electro-electrónicos. Estamos constantemente expandiendo nuestro portafolio de productos y servicios con conocimiento especializado y de mercado. Creamos soluciones integradas y personalizadas que van desde productos innovadores hasta asistencia postventa completa.

Con el *know-how* de WEG, los **Interruptores-Seccionadores MSW** son la elección adecuada para su aplicación y su negocio, con seguridad, eficiencia y confiabilidad.



Disponibilidad es contar con una red global de servicios



Alianza es crear soluciones que satisfagan sus necesidades



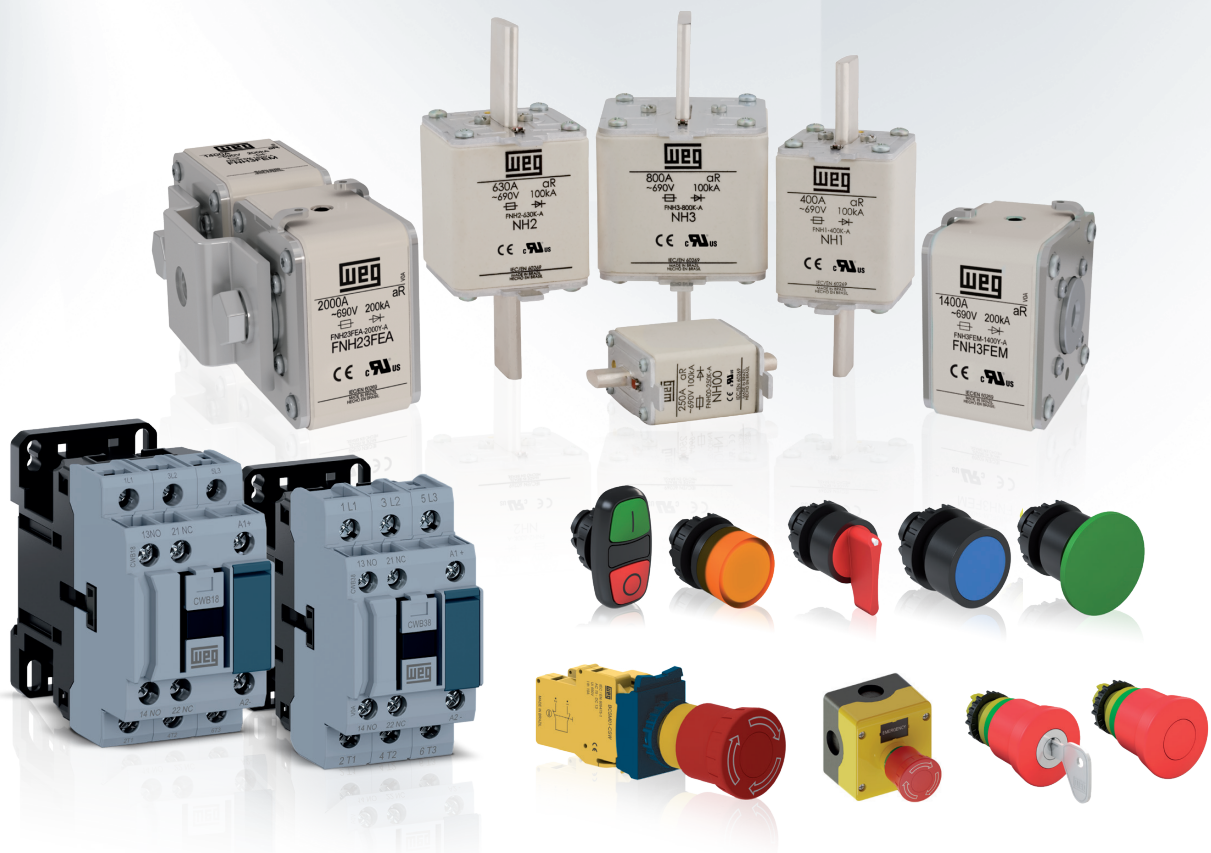
Competitividad es unir tecnología e innovación



Conozca



Productos de alto desempeño y confiabilidad para mejorar su proceso productivo



Excelencia es desarrollar soluciones que aumentan la productividad de nuestros clientes, con una línea completa para automatización industrial.

Acceda a: www.weg.net

 youtube.com/wegvideos

Sucursales WEG en el Mundo

ALEMANIA

Türnich - Kerpen
Teléfono: +49 2237 92910
info-de@weg.net

Balingen - Baden-Württemberg
Teléfono: +49 7433 90410
info@weg-antriebe.de

ARGENTINA

San Francisco - Córdoba
Teléfono: +54 3564 421484
info-ar@weg.net

Córdoba - Córdoba
Teléfono: +54 3514 641366
weg-morbe@weg.com.ar

Buenos Aires
Teléfono: +54 1142 998000
ventas@pulverlux.com.ar

AUSTRALIA

Scoresby - Victoria
Teléfono: +61 3 97654600
info-au@weg.net

AUSTRIA

Markt Piesting - Wiener
Neustadt-Land
Teléfono: +43 2 633 4040
watt@wattdrive.com

Vienna
Teléfono: +43 1 796 2048
wtr@weg.net

BÉLGICA

Nivelles - Bélgica
Teléfono: +32 67 888420
info-be@weg.net

BRASIL

Jaraguá do Sul - Santa Catarina
Teléfono: +55 47 32764000
info-br@weg.net

CHILE

La Reina - Santiago
Teléfono: +56 2 27848900
info-cl@weg.net

CHINA

Nantong - Jiangsu
Teléfono: +86 513 85989333
info-cn@weg.net

CHINA

Changzhou - Jiangsu
Teléfono: +86 519 88067692
info-cn@weg.net

Rugao - Jiangsu
Teléfono: +86 513 80672011
zhuhua@weg.net

COLOMBIA

San Cayetano - Bogotá
Teléfono: +57 1 4160166
info-co@weg.net

Sabaneta - Antioquia
Teléfono: +57 4 4449277
info-co@weg.net

ECUADOR

El Batán - Quito
Teléfono: +593 2 5144339
wegecuador@weg.net

EMIRATOS ARABES UNIDOS

Jebel Ali - Dubai
Teléfono: +971 4 8130800
info-ae@weg.net

ESPAÑA

Coslada - Madrid
Teléfono: +34 91 6553008
info-es@weg.net

ESPAÑA

Valencia
Teléfono: +34 96 1379296
info@autrial.es

EEUU

Duluth - Georgia
Teléfono: +1 678 2492000
info-us@weg.net

Bluffton - Indiana
Teléfono: +1 800 5798527
info-us@weg.net

Minneapolis - Minnesota
Teléfono: +1 612 3788000
info-us@weg.net

Washington - Missouri
Teléfono: +1 636 239 9300
wegwill@weg.net

FRANCIA

Saint-Quentin-Fallavier - Isère
Teléfono: +33 4 74991135
info-fr@weg.net

GHANA

Accra
Teléfono: +233 30 2766490
ghana@zestweg.com

INDIA

Bangalore - Karnataka
Teléfono: +91 080 46437450
info-in@weg.net

Hosur - Tamil Nadu
Teléfono: +91 4344 301577
info-in@weg.net

ITALIA

Cinisello Balsamo - Milano
Teléfono: +39 2 61293535
info-it@weg.net

JAPON

Yokohama - Kanagawa
Teléfono: +81 45 5503030
info-jp@weg.net

MALASIA

Shah Alam - Selangor
Teléfono: +60 3 78591626
info@wattdrive.com.my

MEXICO

Huehuetoca - Mexico
Teléfono: +52 55 53214275
info-mx@weg.net

Tizayuca - Hidalgo
Teléfono: +52 77 97963790
info-mx@weg.net

PAISES BAJOS

Oldenzaal - Overijssel
Teléfono: +31 541 571080
info-nl@weg.net

PERU

La Victoria - Lima
Teléfono: +51 1 2097600
info-pe@weg.net

PORTUGAL

Maia - Porto
Teléfono: +351 22 9477700
info-pt@weg.net

RUSIA y CEI

Saint Petersburg
Teléfono: +7 812 363 2172
sales-wes@weg.net

SINGAPOR

Singapor
Teléfono: +65 68589081
info-sg@weg.net

Singapor
Teléfono: +65 68622220
info-sg@weg.net

SUDAFRICA

Johannesburg
Teléfono: +27 (0) 11 7236000
info@zestweg.com

Cape Town
Teléfono: +27 (0) 21 507 7200
gentsets@zestweg.com

Heidelberg
Teléfono: +27 (0) 16 349 2683/4/5
wta@zestweg.com

SUECIA

Mölnlycke - Suecia
Teléfono: +46 31 888000
info-se@weg.net

REINO UNIDO

Redditch - Worcestershire
Teléfono: +44 1527 513800
info-uk@weg.net

VENEZUELA

Valencia - Carabobo
Teléfono: +58 241 8210582
info-ve@weg.net

Para los países donde no hay una operación WEG, encuentre el distribuidor local en www.weg.net.



Grupo WEG - Unidad Automatización
Jaraguá do Sul - SC - Brasil
Teléfono: +55 (47) 3276-4000
automacao@weg.net
www.weg.net

